

تم تحميل وعرض المادة من :



موقع واجباتي

www.wajibati.net

موقع واجباتي منصة تعليمية تساهم بنشر
حل المناهج الدراسية بشكل متميز لترتقي بمجال التعليم
على الإنترنت ويستطيع الطلاب تصفح حلول الكتب مباشرة
لجميع المراحل التعليمية المختلفة

* جميع الحقوق محفوظة للقائمين على الموقع *

اسم المراجع	اسم المصحح	الدرجة المستحقة		رقم السؤال	وزارة التعليم Ministry of Education	موقع واجباتي www.wajibati.net
		رقماً	كتابتاً			
		خمس وعشرون	25	الأول	نموذج إجابة الفصل الدراسي الثاني (مقررات) للعام الدراسي / هـ	اسم الطالب: رقم الجلوس: اليوم والتاريخ:
		خمس درجات	5	الثاني		
		خمس درجات	5	الثالث		
		خمس درجات	5	الرابع		
		—	—	الخامس		
		—	—	السادس		
		أربعون درجة	40	المجموع	أربعون درجة	الدرجة الكلية رقمًا 40 40

ولدي الطالب وفقك الله استعن بالله ثم ابدأ الإجابة

السؤال الأول :

اختر الإجابة الصحيحة في الجمل التالية وذلك بوضع علامة (√) في المربع الذي أمامك ثم ظلل

25	1	مجموعة تستخدم للمقارنة	5	أي شيء يسبب رد فعل للمخلوق الحي يسمى
	أ	المتغير التابع	أ	استجابة
	ب	المتغير المستقلة	ب	حركة
	ج	المجموعة الضابطة	ج	تكيف
	د	المجموعة التجريبية	د	مثير
	2	العالم الذي جمع عينات نباتية وسماها ووصفها وصفاً ظاهرياً دقيقاً وعلمياً في كتابه (المغني في الأدوية المفردة) هو	6	مجموعة من المخلوقات تتزاوج فيما بينها، وتنتج نسلًا قادرًا على التكاثر
	أ	ابن البيطار	أ	الرتبة
	ب	أبو بكر الرازي	ب	النوع
	ج	ابن سينا	ج	الجنس
	د	تشارلز	د	الفصيلة
	3	صفات موروثية ناتجة عن تغير تركيب جسم المخلوق الحي لملائمة الوظيفة التي يؤديها	7	طريقة لينبوس في تسمية المخلوقات الحية تعطي كل نوع اسماً علمياً مكوناً من جزأين
	أ	اتزان داخلي	أ	التسمية الثنائية
	ب	استجابة	ب	علم التصنيف
	ج	تكاثر	ج	التصنيف
	د	تكيف	د	التقسيم
	4	مخلوقات خلاياها تحاط نواتها وعضياتها الأخرى بأغشية هي مخلوقات	8	بدائيات مسؤولة عن الغازات التي تنطلق من الجزء السفلي من القناة الهضمية
	أ	غير حقيقية النوى	أ	المحبة للحرارة
	ب	حقيقية النواة	ب	المحبة للحموضة
	ج	بدائية النوى	ج	المولدة لغاز الميثان
	د	البدايات	د	المحبة للملوحة

يتبع ←

مخلوقات تحصل على الطاقة من المخلوقات الميته	15	تضم الرتبة فصائل متقاربة بينما تضم الطائفة	9
اللاهوائية إجبارية	أ	أجناس	أ
الهوائية إجبارية	ب	أقسام	ب
الذاتية التغذية	ج	شعب	ج
<u>المحلات</u>	د	رتباً	د
بكتريا تقوم بعملية البناء الضوئي بطريقة تشبه النبات هي البكتريا	16	من الأمراض الفيروسية التي تنتقل عن طريق الجنس	10
<u>ذاتية التغذية الضوئي</u>	أ	الزكام	أ
ذاتية التغذية الكيميائية	ب	<u>الإيدز</u>	ب
غير ذاتية التغذية	ج	الحصبة	ج
المتطفلة	د	شلل الأطفال	د
طلائعيات دقيقة تسبب أمراضاً للحشرات لذا تستخدم مبيداً حشرياً	17	شكل من التكاثر اللاجنسي في المخلوقات البدائية النوى فيه تلتصق خليتان معاً وتتبادلان المواد الوراثية	11
السلمندر	أ	الانقسام الثنائي	أ
<u>الميكروسبورديا</u>	ب	التجزؤ	ب
اليوجلينا	ج	<u>الاقتران</u>	ج
الأميبا	د	التبرعم	د
تشكل قاعدة الشبكة الغذائية فهي تزود الجو بالأكسجين الناتج عن عملية البناء الضوئي	18	من الأمراض التنفسية البكتيرية	12
جذريات القدم	أ	<u>الجمرة الخبيثة</u>	أ
السوطيات	ب	السيلان	ب
<u>العوالق</u>	ج	البثور	ج
اللحميات	د	التهاب السحايا البكتيري	د
مرض تنقله ذبابة تسي تسي للإنسان عندما تلسعه مسبباً له ارتفاع في درجة الحرارة والتهابات في العقد الليمفاوية	19	تركيب في البراميسيوم تجمع الماء الزائد وتتخلص منه إلى خارج الخلية	13
<u>مرض النوم الأفريقي</u>	أ	القشيرة	أ
مرض النوم الأمريكي	ب	الميثاب الفمي	ب
الأسبوي	ج	الأكياس الخيطية	ج
شاجاز	د	<u>الفجوة المنقبضة</u>	د
يحضر منها الآجار المستخدم في المختبرات وحشو الفطائر وحفظ اللحوم والسك	20	الهدف الذي تطفو من أجله الدياتومات فوق سطح الماء	14
الدياتومات	أ	للهرب من الأعداء	أ
الطحالب البنية	ب	<u>لتمتص الطاقة الضوئية</u>	ب
الطحالب الخضراء	ج	لمهاجمة الفرائس	ج
<u>الطحالب الحمراء</u>	د	لتكوين السيليكا	د

يتبع ←

21	الجسم الثمري من الفطر الذي ينتج الأبواغ	27	من الطلائعيات الشبيهة بالنباتات
أ	الممصات	أ	الأميبا
ب	<u>حامل الأبواغ</u>	ب	<u>اليوجلينا</u>
ج	الحوازر	ج	البراميسيوم
د	البرعم	د	البياض الزغبي
22	فطريات تعتمد في بقائها على علاقات تكافلية مع مخلوقات أخرى منها النباتات والطحالب	28	فطر يستخدم في التخلص من الملوثات الخطرة كالأصبغ والمواد الهيدروكربونية الحلقية المسرطنة
أ	الفطريات الطفلية	أ	البنسيليوم
ب	الفطريات الاقترانية	ب	البياض الزغبي
ج	<u>فطريات تبادل المنفعة</u>	ج	البياض الدقيقي
د	الفطريات الرمية	د	<u>العفن الأبيض</u>
23	نوع من الفطريات تنتج تريليونات من الأبواغ تتطلق عندما تلمسها الحيوانات	29	يتكون الجدار الخلوي في الطلائعيات الشبيهة بالفطريات من
أ	عيش الغراب	أ	البكتين
ب	البنسيليوم	ب	الكيتين
ج	الخميرة	ج	<u>السييلوز</u>
د	<u>النفث</u>	د	الميلانين
24	تسمى الفطريات الناقصة بهذا الاسم لعدم وجود مراحل..... في دورة حياتها	30	تجويفًا مملوءًا بسائل موجود بين القناة الهضمية وجدار الجسم الخارجي
أ	<u>تكاثر جنسي</u>	أ	<u>تجويف الجسم الحقيقي</u>
ب	تكاثر لاجنسي	ب	تجويف الجسم الكاذب
ج	تكاثر بالترمم	ج	التناظر الجانبي
د	تكاثر بالتطفل	د	تميز الرأس
25	مخلوقات حية حساسة لتغيرات الظروف البيئية	31	يتم الإخصاب عندما يخترق الحيوان المنوي
أ	البوغ	أ	اللاقحة
ب	الفيروسات	ب	<u>البويضة</u>
ج	<u>المؤشر الحيوي</u>	ج	الزيجوت
د	الميكروسوبريديا	د	البويضة المخصبة
26	أي المخلوقات التالية عديمة التناظر	32	من أمثلة الحيوانات بدائية الفم
أ	<u>الإسفنج</u>	أ	الكلاب
ب	الأرنب	ب	الطيور
ج	قنديل البحر	ج	قنفذ البحر
د	طائر الطنان	د	<u>دودة الأرض</u>

يتبع ←

أحد فروع علم الأحياء التي تهتم بتعريف الأنواع وتسميتها وتصنيفها بناءً على صفاتها وعلى العلاقات الطبيعية بينها	39	وظيفة الممصات والخطافات في الديدان المفلطة الطفيلية تمكنها من	33
علم التشريح	أ	<u>الالتصاق بالعائل</u>	أ
النظام المتري	ب	الانقسام	ب
<u>علم التصنيف</u>	ج	الحركة	ج
التسمية الثنائية	د	التكاثر	د
أي من التراكيب التالية يستعملها العنكبوت ليحصل الأكسجين	40	أوسع المصنفات وتضم واحدة أو أكثر من الممالك	34
الجلد	أ	المملكة	أ
<u>الرنات الكتبية</u>	ب	الفصيلة	ب
القصبليات الهوائية	ج	<u>فوق المملكة</u>	ج
الخياشيم	د	الرتبة	د
ديدان تصيب الأطفال تعيش أنثاها في الأمعاء وتنتقل أثناء الليل إلى فتحة الشرج	41	تضم مخلوقات متعددة الخلايا حقيقية النوى غير ذاتية التغذية وليس لخلاياها جدار خلوي	35
الخطافية	أ	مملكة النبات	أ
الإسكارس	ب	<u>مملكة الحيوان</u>	ب
الشعرية	ج	الفيروسات	ج
<u>الدبوسية</u>	د	البداثيات	د
يُضخ فيه الدم داخل أو عية لأجزاء الجسم كافة لبعض أنواع الرخويات ومنها الحبار	42	من أمثلة الفطريات	36
السطوح التنفسية	أ	<u>الكمأة</u>	أ
تجويف العباءة	ب	عشب البحر	ب
<u>جهاز الدوران المغلق</u>	ج	الأسنات	ج
جهاز الدوران المفتوح	د	الأميبا	د
يتحور الزوج الأمامي من الزوائد في العنكبليات إلى أجزاء فميه تُسمى	43	نوع من الإناث لا تتكاثر وتقوم بجمع الرحيق وحبوب اللقاح وتبني قرص العسل	37
القنوات الهلالية	أ	<u>العاملات</u>	أ
عوامات قدميه	ب	الحوريات	ب
لوامس قدمية	ج	العذراء	ج
<u>لواقط فميه</u>	د	الملكة	د
يتكون الجناح في الحشرات من طبقتين غشائيتين رقيقتين من	44	تكيفت أرجل الخنافس بمخالب لغرض	38
<u>الكايبتين</u>	أ	القفز	أ
الدهون	ب	<u>الحفر في التربة</u>	ب
البروتين	ج	للالتصاق بالسقف	ج
السيليلوز	د	جمع حبوب اللقاح	د

يتبع ←

45	تمكن السهيم من السباحة بحركة مماثلة لحركة السمكة	48	توجد على النهايات الطرفية لنجم البحر وهي مجموعة من الخلايا الحساسة للضوء
أ	<u>القطع العضلية</u>	أ	المصفاة
ب	الجيوب البلعومية	ب	<u>البقعة عينية</u>
ج	الحبل الظهري	ج	مصباح أرسطو
د	مصباح أرسطو	د	الأقدام الأنبوبية
46	به تنكسر الأذرع بسهولة ويمكن تجديدها	49	يشكل مصدر غذاء لسكان بعض البلدان الآسيوية
أ	زنابق البحر	أ	<u>خيار البحر</u>
ب	أقحوان البحر	ب	قنديل البحر
ج	<u>نجم البحر الهش</u>	ج	المرجان
د	نجم البحر الريشي	د	السهيم
47	من أمثلة اللافقاريات الحبلية وهو حيوان صغير ثعباني الشكل يقضي أغلب حياته مدفون في الرمل في البحر الضحلة	50	خروج الحشرات من البيوض على شكل حورية وهي شكل غير ناضج جنسيًا من الحشرات هو تحول
أ	اللؤلئية	أ	تام
ب	<u>السهيم</u>	ب	كامل
ج	سرطان البحر	ج	مكتمل
د	قنفذ البحر	د	<u>غير كامل</u>

يتبع ←

اختر (أ) للعبارة الصحيحة أو اختر (ب) للعبارة الخاطئة ثم ظلل :

1	طريقة التغذية من الخصائص التي يعتمد عليها في تصنيف الطلائعيات الشبيهة بالحيوانات	6	النتاج النهائي لنمو كل خلية في الجنين يمكن تغييره خلال مراحل التكوين الجنيني لبدائيات الفم
أ		أ	
ب	X	ب	X
2	تتباين بدائيات النوى في قدرتها على النمو تبعاً لوجود الأكسجين	7	لا توجد في اللاسعات أو عية دموية أو جهاز تنفسي أو أعضاء للإخراج
أ	√	أ	√
ب		ب	
3	تتضمن دورة حياة الطحالب تعاقب الأجيال	8	الديدان المفلطة تحافظ على الاتزان الداخلي وإخراج الفضلات عن طريق الفم
أ	√	أ	√
ب		ب	
4	الفطريات ذاتية التغذية	9	الإخصاب في الديدان الأسطوانية خارجي
أ		أ	
ب	X	ب	X
5	لا تحتوي الإسفنجيات على أنسجة أو أعضاء ويتكون جسمها من طبقتين من الخلايا	10	جميع العناكب من آكلات أعشاب
أ	√	أ	
ب		ب	X

السؤال الثالث :

5

5

(أ) أكمل العبارات بما يناسبها من كلمات :

- 1 - تكتسب الطحالب البنية لونها من صبغة الكاروتين الثانوية التي تسمى فيكوزانثين .
- 2- تنقسم الخيوط الفطرية في العديد من الفطريات إلى خلايا بفعل الحواجز .
- 3 - ينمو الجسم الثمري سريعاً وربما خلال ساعات نتيجة كبر حجم الخلية لا انقسامها .
- 4 - من فوائد ديدان العلق تساعد في استمرار سريان الدم بعد العمليات الجراحية الدقيقة
- 5 - كثير من أنواع نجم البحر تستطيع قذف معدتها خارج الفم إلى الفريسة .

(ب) عدد الطرق التي تحدث بها البكتريا المرض .

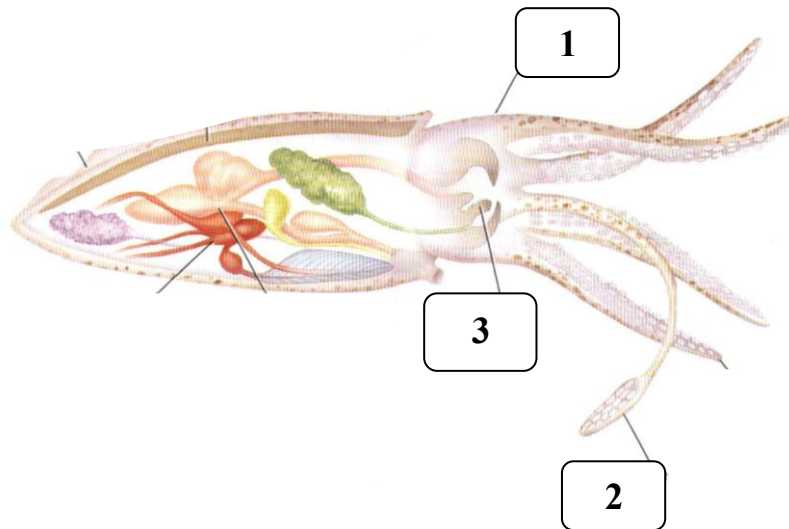
- 1 - بعضها يتكاثر سريعاً قبل أن تتمكن دفاعات الجسم من القضاء عليها وبالتالي تنتشر أنواع من العدوى الخطيرة في أجزاء أخرى من الجسم .
- 2 - بعضها الآخر يفرز سمّاً أو مواد أخرى فالبكتريا المسببة لتسمم الغذاء تفرز سمّاً يسبب شللاً لخلايا الجهاز العصبي

(ج) أكمل البيانات التي تشير إليها الأرقام على الرسم الذي يوضح تركيب الحبار

1 - الرأس

2- لوامس

3 - الطاحنة



يتبع ←

السؤال الرابع :

5

5

(أ) اذكر المصطلح العلمي الدال على العبارات التالية:

م	العِبارة	المصطلح
1	خاصية ليست أساسية للفرد من دونها لا يستمر النوع	التكاثر
2	تنظيم الظروف الداخلية للفرد من أجل الحفاظ على حياته	الاتزان الداخلي
3	كتلة شبكية تنمو من قمم الخيوط الفطرية (الهيئات)	الغزل الفطري
4	عضو حسي في المفصليات عبارة عن غشاء يهتز استجابة لأموح الصوت	الطبلة

(ب) علل لما يأتي :

- 1 - يمثل شكل الورقة ذات القمة الناقطة تكييفاً في بيئة الغابة المطيرة .
لنتخلص من الماء الزائد فتبقى جافة فلا تنمو عليها الفطريات وهو ما يمنحها فرص أكبر للبقاء
- 2 - يحتاج الأطباء إلى معرفة نوع الجدار الخلوي في البكتريا التي يشكّون أنها سبب المرض .
لأن بعض المضادات الحيوية تعمل على مهاجمة الجدار الخلوي للبكتريا وبالتالي يجدوا المضاد الحيوي المناسب .
- 3 - تسمية الكيسيات بخاخات الماء .
لأنها عندما تهدد أو تشعر بالخطر تكون قادرة على إخراج سيل من الماء بقوة عبر السيفون الزفيري .

(ج) أذكر وظيفة كل من :

- 1 - الجسر الذي تكونه الهدبيات في البكتريا .
يربط بين الخلايا ترسل من خلاله البكتريا نسخ من البلازميد إلى الخلايا الأخرى لتزودها بخصائص وراثية جديدة وتشكل هذه احد طرائق نقل المقاومة ضد المضادات الحيوية .
- 2 - الطبقة الخارجية للجاسترولا .
تنمو لتكون الجلد والأنسجة العصبية
- 3 - العيون المركبة في المفصليات الطائرة (الرعاشات)
تمكنها من التحليل السريع لطبيعة الأرض وما عليها أثناء الطيران

انتهت الأسئلة



اسم المراجع	اسم المصحح	الدرجة المستحقة		رقم السؤال	رقم الطالب	اسم الطالب:	رقم الجلوس:	اليوم والتاريخ
		رقماً	كتابتاً					
		25	خمس وعشرون	الأول				
		5	خمس درجات	الثاني				
		5	خمس درجات	الثالث				
		5	خمس درجات	الرابع				
		—	—	الخامس				
		—	—	السادس				
		40	أربعون درجة	المجموع				
		40	أربعون درجة	المجموع				
		40	أربعون درجة	المجموع				
		40	أربعون درجة	المجموع				

الصف: الأول الثانوي

المادة: أحياء 1

الزمن: ثلاث ساعات

اليوم والتاريخ

أربعون درجة

أربعون درجة

أربعون درجة

أربعون درجة

أربعون درجة

أربعون درجة

أربعون درجة

أربعون درجة

أربعون درجة

أربعون درجة

أربعون درجة

أربعون درجة

أربعون درجة

أربعون درجة

أربعون درجة

أربعون درجة

أربعون درجة

أربعون درجة

أربعون درجة

أربعون درجة

أربعون درجة

أربعون درجة

أربعون درجة

أربعون درجة

أربعون درجة

أربعون درجة

أربعون درجة

أربعون درجة

أربعون درجة

25

25

ولدي الطالب وفقك الله استعن بالله ثم ابدأ الإجابة

السؤال الأول :

اختر الإجابة الصحيحة في الجمل التالية وذلك بوضع علامة (√) في المربع الذي أمامك ثم ظلل

1	وحدات التركيب والوظيفة في المخلوقات الحية	5	يؤدي إلى زيادة كتلة المخلوق الحي
أ	العضو	أ	الإخراج
ب	<u>الخلايا</u>	ب	التنفس
ج	الجهاز	ج	التكاثر
د	النسيج	د	<u>النمو</u>
2	قائم على توظيف العلوم في المشكلات القانونية والأخلاقية	6	أول من كتب وصفاً للجذري والحصبة واكتشف الميكروبات المسببة للمرض هو العالم
أ	الموضوعية	أ	ابن البيطار
ب	الأمانة العلمية	ب	<u>أبو بكر الرازي</u>
ج	التتقيف العلمي	ج	ابن سينا
د	<u>الطب الشرعي</u>	د	تشارلز
3	رد فعل المخلوق الحي للمثيرات الداخلية والخارجية تسمى	7	مجموعة من المخلوقات الحية المتشابهة في الشكل والتركيب قادرة على التزاوج فيما بينها
أ	مثير	أ	<u>النوع</u>
ب	حركة	ب	الرتبة
ج	<u>استجابة</u>	ج	الجنس
د	تكيف	د	الفصيلة
4	من أمثلة الطلائعيات الشبيهة بالنباتات	8	تضم مجموعة شُعب أو أقسام مترابطة
أ	<u>اليوجلينا</u>	أ	الفصيلة
ب	الأشنيات	ب	الجنس
ج	الخميرة	ج	<u>المملكة</u>
د	الكمأة	د	الرتبة

يتبع ←

9	أحد فروع علم الأحياء التي تهتم بتعريف الأنواع وتسميتها وتصنيفها بناءً على صفاتها وعلى العلاقات الطبيعية بينها	15	حالة استثنائية ليس لها خلايا وهي ليست خلايا في حد ذاتها ولا تدخل في تصنيف المخلوقات الحية
أ	علم البيولوجي	أ	البدايات
ب	<u>علم التصنيف</u>	ب	مملكة الحيوان
ج	علم الأرض	ج	مملكة النبات
د	علم التشريح	د	<u>الفيروسات</u>
10	صنف أرسطو الحيوانات تبعاً لوجود	16	تحصل البكتريا اللاهوائية إجبارية على الطاقة من
أ	DNA أو عدمه	أ	التمثيل الكيميائي
ب	البروتوبلازم أو عدمه	ب	الأكسجين
ج	السيتوبلازم أو عدمه	ج	<u>التخمير</u>
د	<u>الدم الأحمر أو عدمه</u>	د	الأبيض
11	نوع من البكتريا تعيش في الإنسان وتكون فيتامين K تمتصه الأمعاء ويستخدم في تجلط الدم	17	بدائيات مسؤولة عن الغازات التي تنطلق من الجزء السفلي من القناة الهضمية .
أ	العقد البكتيرية	أ	المحبة للحرارة والحموضة
ب	<u>أشبيرشياكولاي</u>	ب	<u>المولدة لغاز الميثان</u>
ج	البكتريا المحبة للحموضة	ج	المحبة للحرارة
د	البكتريا المحبة للحرارة	د	المحبة للحموضة
12	من الأمراض البكتيرية للجهاز العصبي	18	من الطلائعيات الشبيهة بالفطريات
أ	البثور	أ	الأميبا
ب	السيلان	ب	اليوجلينا
ج	الجمرة الخبيثة	ج	الطحالب الخضراء
د	<u>التهاب السحايا البكتيري</u>	د	<u>البياض الزغبي</u>
13	بكتريا تقوم بعملية البناء الضوئي بطريقة تشبه النبات هي البكتريا	19	البروتين الذي يسبب العدوى أو المرض والمعروف بالدقيقة البروتينية المعدية هو
أ	المتطفلة	أ	<u>بريون</u>
ب	غير ذاتية التغذية	ب	RNA
ج	<u>ذاتية التغذية الضوئي</u>	ج	DNA
د	ذاتية التغذية الكيميائية	د	محفظة الفيروس
14	فجوة الطعام في البراميسيوم	20	قدرة الدياتومات على الطفو فوق سطح الماء لأنها تخزن غذائها على صورة
أ	<u>الميزاب الفمي</u>	أ	كربوهيدرات
ب	الفجوة المنقبضة	ب	نشويات
ج	الأكياس الخيطية	ج	<u>زيوت</u>
د	القشيرة	د	بروتين

تراكيب صغيرة ابرية مصنوعة من كربونات الكالسيوم أو السليكا أو من ألياف بروتينية قوية تسمى الإسفنجين	39	أ ب ج د	تراكيب متفرعة في العديد من الرخويات لزيادة مساحة سطح الجسم الذي تنتشر الغازات من خلاله	33
<u>الشويكات</u>		أ	الطاحنة	أ
الأسواط		ب	<u>الخياشيم</u>	ب
الأهداب		ج	الصدفة	ج
الجدار الخلوي		د	السطوح التنفسية	د
تحوي اللاسعات جهازًا عصبيًا يتكون من	40	أ ب ج د	من أمثلة الحيوانات ثنوية الفم	34
خلايا لاسعة		أ	<u>الطيور</u>	أ
تجويف معوي		ب	القواقع	ب
<u>شبكة عصبية</u>		ج	العناكب	ج
كيس خيطي لاسع		د	دودة الأرض	د
غشاء يفرز كربونات الكالسيوم التي تكون الصدفة عند بعض الرخويات	41	أ ب ج د	تتغذي الديدان المفلحة الحرة المعيشة على المخلوقات	35
البشرة		أ	الكبيرة البطيئة	أ
<u>العباءة</u>		ب	الحية السريعة الحركة	ب
الجدار الخلوي		ج	<u>الميتة أو البطيئة الحركة</u>	ج
الغشاء السيتوبلازمي		د	الكبيرة السريعة الحركة	د
معظم القشريات لها خمسة أزواج من الأقدام يسمى الزوج الأول منها	42	أ ب ج د	أي المخلوقات التالية له شبكية تشبه تركيب عيني الإنسان	36
عوامات قدميه		أ	السهم	أ
طرفان أماميان		ب	الحلزون	ب
الذراعان الأماميان		ج	الأسفلوب	ج
<u>القدمين الكلابيتين</u>		د	<u>الإخطبوط</u>	د
الجزء الأوسط من الجسم في المفصليات ويتكون من ثلاثة قطع ملتحم	43	أ ب ج د	تكيفت الأرجل الخلفية للجراد وصرصور الليل لغرض	37
الذبل		أ	<u>القفز</u>	أ
البطن		ب	الحفر في التربة	ب
<u>الصدر</u>		ج	للاللتصاق بالسقف	ج
الرأس صدر		د	جمع حبوب اللقاح	د
بعض العناكب تمسك فرائسها بنصب شبكة حريري تصنع من	44	أ ب ج د	من أهم ما يميز العناكب أن الجسم مكون من	38
<u>بروتين سائل</u>		أ	عدة أجزاء	أ
كربوهيدريت		ب	<u>جزأين</u>	ب
سيليلوز		ج	جزء واحد	ج
كايتين		د	ثلاث أجزاء	د

يتبع ←

45	يشعر الكثير من الحشرات بالمواد الكيميائية بواسطة مستقبلات كيميائية للذوق والشم توجد على أجزاء من	48	يوجد على نهاية الطرف الداخلي الموازي للقدم الأنبوبية كيس عضلي يسمى
أ	الأرجل	أ	المصفاة
ب	الصدر	ب	الأقدام الأنبوبية
ج	البطن	ج	<u>الحويصلات العضلية</u>
د	<u>الفم</u>	د	مصباح أرسطو
46	يشكل مصدر غذاء لسكان بعض البلدان الآسيوية	49	الصفة الرئيسية لكل من قنفذ البحر ودولار الرمل
أ	أقحوان البحر	أ	<u>الاختباء</u>
ب	<u>خيار البحر</u>	ب	جالسة
ج	نجم البحر الهش	ج	لها أذرع
د	نجم البحر الريشي	د	تشبه ثمرة الخيار
47	يدخل الماء إلى الجسم الشبيه بالكيس في الكيسيات البالغة عبر	50	يستعمل للحركة ويقع خلف الجهاز الهضمي والشرج
أ	<u>السيفون الشهيقى</u>	أ	الحبل الظهرى
ب	القناة الداخلية	ب	الجيوب البلعومية
ج	الأوعية الدموية	ج	<u>الذيل خلفى الشرجى</u>
د	الجيوب البلعومية	د	الحبل العصبى الظهرى الأنبوبى

يتبع ←

السؤال الثاني :

5

5

اختر (أ) للعبارة الصحيحة أو اختر (ب) للعبارة الخاطئة :

للإسفنجة طبقتان من الخلايا المستقلة بينهما طبقة هلامية تقومان بجميع وظائف الحياة	56	أ	لا تستطيع الطحالب الخضراء المعيشة في الثلج	51
		ب		
	√	أ		أ
		ب	X	ب
تتكون الأبواغ الكونيدية في عملية التكاثر اللاجنسي في نهاية الخيوط الفطرية	57	أ	تُصبح اليوجلينا غير ذاتية التغذية عندما لا يتوفر الضوء	52
		ب		
	√	أ		أ
		ب		ب
الكيسيات خنثى والتلقيح فيها داخلي	58	أ	الديدان الأسطوانية ذات تناظر شعاعي	53
		ب		
	X	أ		أ
		ب	X	ب
المخلوقات الحية ذات التغذية الترشحي متحركة	59	أ	في بعض أنواع الرخويات تقوم الخياشيم بترشيح الغذاء	54
		ب		
	X	أ		أ
		ب		ب
توسع العقارب باللاسع في نهاية الصدر	60	أ	الاختلاف في التغذية والدعامة والهضم يؤدي إلى الاختلاف في التكتيقات	55
		ب		
	X	أ		أ
		ب		ب

يتبع ←

السؤال الثالث :

5

5

(أ) أكمل العبارات بما يناسبها من كلمات :

- 1 - تحتوي الطحالب البنية الذهبية على صبغة الكاروتين التي تمنحها اللون الأصفر
- 2 - تنتج الأبواغ خيوط فطرية جديدة تنمو فتصير غزلاً فطريا .
- 3 - تسمى الفطريات الناقصة بهذا الاسم لعدم وجود مراحل تكاثر جنسي .
- 4 - للعديد من الرخويات فم بداخله طاحنة تشبه اللسان .
- 5 - كثير من القنفاذ البحرية تستعمل صفائح شبيهة بالأسنان لكشط الطحالب عن الأسطح.

(ب) قارن بين البكتريا موجبة جرام وسالبة جرام من حيث تركيب جدارها الخلوي ولونها بعد الصبغة .

- 1 - موجبة جرام : لها طبقة خارجية سميكة من الببتيدوجلايكان وتبدو بلون بنفسجي داكن عند صبغها بصبغة جرام
- 2 - سالبة جرام : لها طبقة دهنية وكمية أقل من الببتيدوجلايكان ويكون لونها ورديا فاتحا عند صبغها بصبغة جرام

(ج) أذكر وظيفة كل من :

- 1 - الطبقة المخاطية التي تفرزها البكتريا البدائية النوى لتتحرك بالانزلاق فوقها
- 2 - الهيكل الخارجي في اللافقاريات .
يدعم الخلايا و حماية الأنسجة الطرية و منع فقدان الماء و حمايته من المفترسات .
- 3 - الزوائد المتفرعة في القشريات .
الإمساك بالطعام وبعضها يستخدم في التكاثر والسباحة .

يتبع ←

السؤال الرابع :

5

5

(أ) اذكر المصطلح العلمي الدال على العبارات التالية:

المصطلح	العبارَة	م
الملاحظة	طريقة مباشرة لجمع المعلومات بشكل منظم	1
البيئة	كل ما يحيط بالمخلوق الحي من مخلوقات حية وأشياء غير حية ويتفاعل معها	2
المؤشر الحيوي	مخلوقات حية حساسة لتغيرات الظروف البيئية	3
الفئة	مجموعة من الأفراد ضمن مجتمع تنجز أعمال محددة	4

(ب) علل لما يأتي :

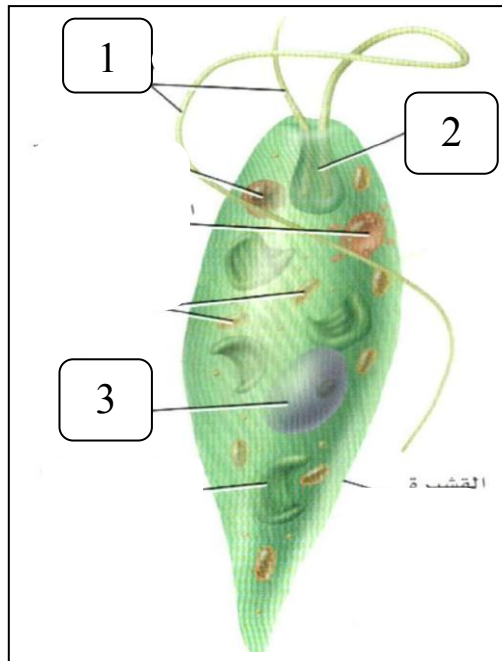
- 1 - تحتوي البكتريا الحقيقية على تراكيبا شبكيا ومسامياً يمتاز بالقوة .
وذلك لأن جُذرها تحتوي على بيتيدوجلايكان وهو يتكون من نوعين من السكر يتبادلان موقعيهما في السلسلة .
- 2 - عدم قدرة العديد من الفيروسات على الانتقال بين الأنواع المختلفة .
وذلك لوجود مستقبلات محددة للأنواع المختلفة من الفيروسات في المخلوقات المختلفة .
- 3 - السطح الخارجي لأجسام خيار البحر عادة ما يظهر جلدياً (ليناً) .
لاختزال حجم كربونات الكالسيوم فيه بحيث لا يتصل بعضها ببعض كما في سائر شوكرات الجلد .

(ج) أكمل البيانات التي تشير إليها الأرقام على الرسم

1- أسواط

2 - البلعوم

3 - النواة



انتهت الأسئلة