

مشروع قطار الحرمين السريع

SAR
الشركة السعودية للخطوط الحديدية



رؤية
2030
المملكة العربية السعودية
KINGDOM OF SAUDI ARABIA


قطار الحرمين السريع
HARAMAIN HIGH SPEED RAILWAY

مشروع قطار الحرمين السريع



يعد مشروع قطار الحرمين السريع أحد أضخم مشاريع النقل في الشرق الأوسط. وهو أحد العناصر الهامة في برنامج توسعة شبكة الخطوط الحديدية في المملكة العربية السعودية ضمن رؤية المملكة ٢٠٣٠ م ، إذ يربط المشروع المدينتين المقدستين مكة المكرمة والمدينة المنورة مروراً بجدة ومدينة الملك عبدالله الاقتصادية بخط حديدي بطول ٤٥٠ كلم وسرعة تشغيلية تصل إلى ٣٠٠ كلم في الساعة مما يختصر زمن التنقل بين المدينتين المقدستين لما يقارب الساعتين.

ويهدف المشروع إلى توفير وسيلة تنقل سريعة و آمنة بين المدن التي يمر بها المشروع بصورة تضمن سلامة وراحة الركاب والمسافرين من المواطنين والمقيمين والحجاج والمعتمرين.



مشروع قطار الحرمين السريع



حيث تم إنشاء خمس محطات :

- محطة مكة المكرمة
- محطة جدة
- محطة مطار الملك عبدالعزيز الدولي بجدة
- محطة مدينة الملك عبد الله الاقتصادية في رابغ
- محطة المدينة المنورة .

قادرة على استيعاب ٦٠ مليون مسافر سنوياً.



مشروع قطار الحرمين السريع



تستغرق الرحلة المباشرة من مكة المكرمة الى المدينة المنورة ١٢٠ دقيقة

مراحل تنفيذ مشروع قطار الحرمين السريع

أعمال إحيائية
أعمال نفق المطار

المرحلة الثانية

تنفيذ أعمال الخط الحديدي
وأنظمة الإتصالات والسلامة
وتوريد القطارات وتشغيل
وصيانة المشروع

المرحلة الأولى

تصميم وتنفيذ أعمال البنى الأساسية

الجزء الثاني
المحطات

الجزء الأول
الأعمال المدنية



المرحلة الاولى: تصميم وتنفيذ أعمال البنى الأساسية الجزء الأول: الأعمال المدنية

- يتولى هذا الجزء تنفيذ جميع الأعمال المدنية على كامل المشروع بما فيه الأعمال الترابية والجسور والعبارات والتقاطعات وأعمال الحماية وأسوار حرم الطريق بطول ٤٥٠ كم

■ نطاق العمل:



- أعمال البنية التحتية لمسار القطار والتي تتضمن اعمال قطع وردم بمقدار ١٥٠ مليون متر مكعب



- أعمال انشاء جسور (قطار – طرق- معابر للجمال) بعدد ١٣٨ جسر بطول اجمالى يفوق ٣٥ كم



- أعمال انشاء عبارات أسفل مسار القطار(تصريف مياه – معابر للسيارات – للخدمات) بعدد ٨٥٠ عبارة



المرحلة الاولى: تصميم وتنفيذ أعمال البنى الأساسية الجزء الأول: الأعمال المدنية



المرحلة الاولى: تصميم وتنفيذ أعمال البنى الأساسية

الجزء الثاني: المحطات

- تم التصميم باعتبار محطات مكة المكرمة و المدينة المنورة و مطار الملك عبد العزيز الدولي محطات طرفية على نهايات أطراف المسار ومحطتي مدينة جدة و مدينة الملك عبد الله الاقتصادية محطتي عبور.
- تحتوي كل محطة بالإضافة إلى المبني الرئيسي على التالي :
 - صالة قدوم و مغادرة و انتظار الركاب.
 - محلات تجاريه، مطاعم و مقاهي.
 - أرصفة لوقوف القطارات.
 - مواقف للسيارات.
 - صالات لكبار الشخصيات.
 - مسجد يتسع لعدد ١٠٠٠ مصلي.
 - خدمات للدفاع المدني ومهبط للطائرات المروحية.
- تم ربط كل محطة بنظام النقل العام من خلال توفير أماكن مناسبة لمواقف الحافلات.



المرحلة الاولى: تصميم وتنفيذ أعمال البنى الأساسية
الجزء الثاني: المحطات



أعمال إلحاقية:

انشاء نفق القطار المؤدى الى محطة مطار الملك عبدالعزيز الدولي بجدة



■ يتم تنفيذ أعمال انشاء نفق القطار المؤدى إلى محطة القطار داخل أرض مطار الملك عبدالعزيز الدولي بجدة بطول ١٦٠٠ متر.



المرحلة الثانية :

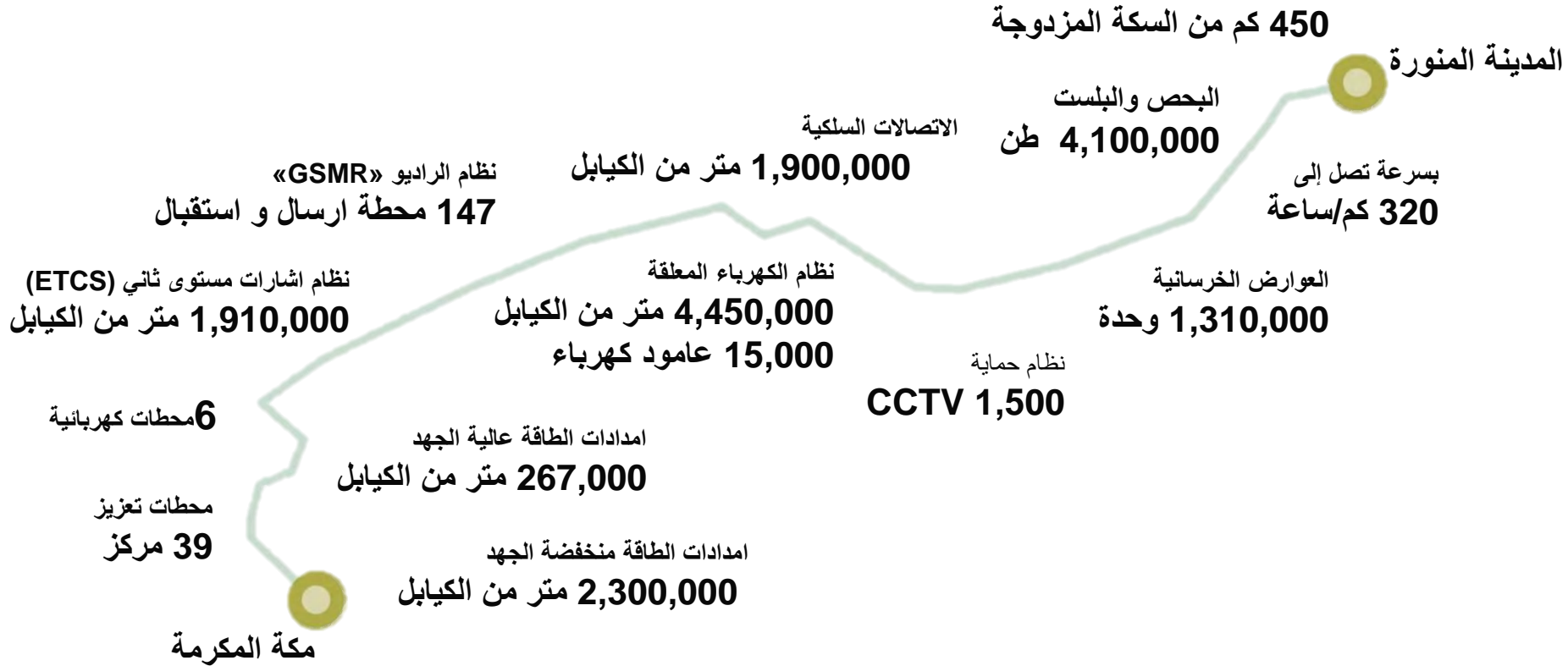
تنفيذ أعمال الخط الحديدي وأنظمة الإتصالات والسلامة وتوريد القطارات وتشغيل وصيانة المشروع

■ وتتولى هذه المرحلة بناء الخط الحديدي والخط الكهربائي و تنفيذ أعمال الإتصالات والإشارات وتوريد القطارات وصيانة و تشغيل المشروع والتي تتضمن بشكل عام الخدمات التالية:

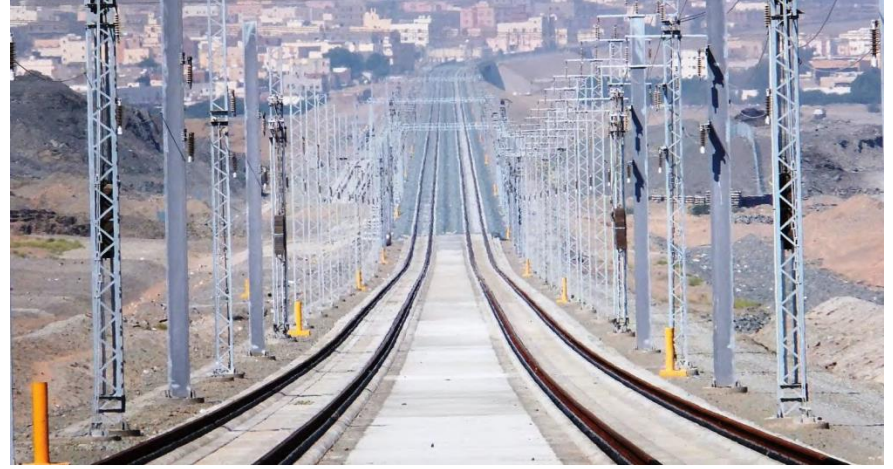
- الخط الحديدي
- نظام الإشارات مستوى ثاني (ETCS)
- نظام الكهرباء ٢٥ كيلو فولت كنظام كهربائي معلق
- توريد القطارات عدد ٣٥ قطار
- نظام الإتصالات
- التشغيل والصيانة لمدة ١٢ سنة



احصائيات للبنية التحتية للمشروع لمقاول المرحلة الثانية



صور لأعمال مقاول المرحلة الثانية

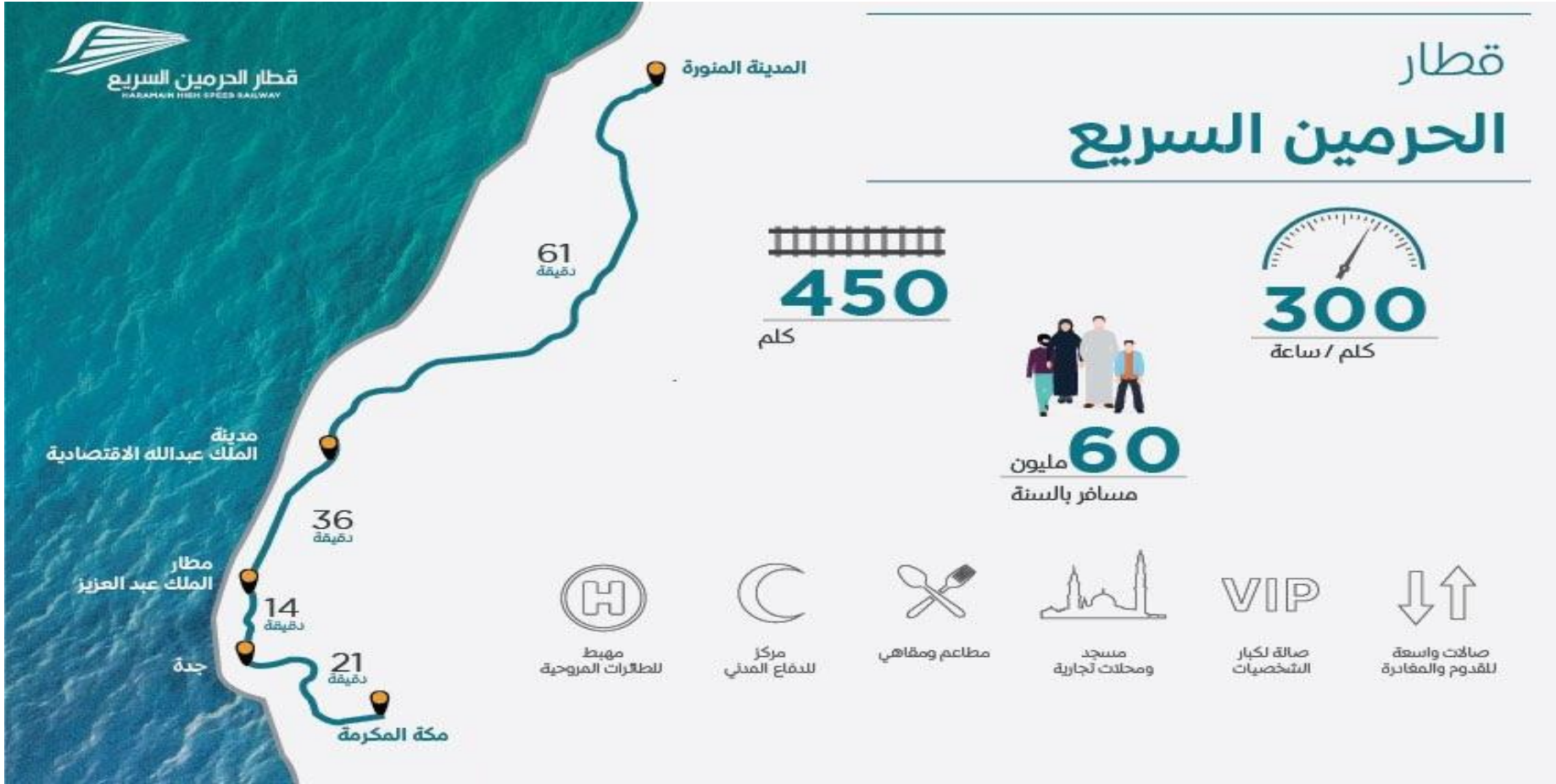


صور لقطار الحرمين السريع



- سعة القطار الواحد تصل إلى نحو ٤١٧ راكبا حيث يتكون من :
- ٤ عربات لدرجة الأعمال
 - ٨ عربات للدرجة السياحية
 - ١ عربة للكافتيريا

ملخص الخدمات المقدمة



الرحلات التجريبية



الرحلات التجريبية

ابتداءً ١ / ٦ / ٢٠١٨م رحلات مجانية للمواطنين عبر نقاط توزيع معتمدة



شكراً

SAR
الشركة السعودية للخطوط الحديدية



رؤية
VISION
2030
المملكة العربية السعودية
KINGDOM OF SAUDI ARABIA


قطار الحرمين السريع
HARAMAIN HIGH SPEED RAILWAY