


تم تحميل وعرض المادة من :



موقع واجباتي
www.wajibati.net

موقع واجباتي منصة تعليمية تساهم بنشر حل المناهج الدراسية بشكل متميز لترتقي بمجال التعليم على الإنترنت ويستطيع الطلاب تصفح حلول الكتب مباشرة لجميع المراحل التعليمية المختلفة

اسم الطالب :		 المملكة العربية السعودية وزارة التعليم إدارة تعليم (بنين) Ministry of Education		السؤال		
رقم الجلوس :				س 1		
الزمن : ساعتين	المادة : علوم			س 2		
الفصل الدراسي الثاني (الدور الأول) (متوسط ثاني)				الدرجة		
التوقيع	المصحح	المجموع	رقماً	كتابه	الدرجة	
التوقيع	المراجع	درجة فقط				

السؤال الأول : اجب عن الفقرات التالية :

درجتين لكل فقرة

أ. اختر الإجابة الصحيحة :

كـ الجزء السائل من الدم .					
1	البلازما	2	الهيموجلوبين	3	خلايا الدم البيضاء
كـ تركيب يُغلق تلقائياً ليسد ممر الهواء ، فيمنع الطعام من اغلاقه ، والا اختنق الإنسان .					
1	لسان المزمار	2	الكيموس	3	المعدة
كـ أي جزء من العين يتجمع عليه الضوء ؟					
1	العدسات	2	الشبكية	3	القرنيه
كـ أهم الغدد الصماء في جسم الانسان ، تقوم بالسيطرة على معظم النشاطات الحيوية .					
1	الغدة النخامية	2	الغدة الزعترية	3	الغدة الدرقية
كـ يحمل الأوكسجين في الدم :					
1	خلايا الدم الحمراء	2	خلايا الدم البيضاء	3	اللمف
كـ ما الذي يتكوّن في الدم لمحاربة مولدات الضد ؟					
1	الهرمونات	2	الأجسام المضادة	3	مسببات المرض
					
كـ في الصورة المقابلة : ما اسم الجزء المشار اليه بالرمز أ ؟					
1	الشجيرات العصبية	2	العصبونات	3	الشق التشابكي
كـ شخص فصيلة دمه O يمنح :					
1	AB	2	O	3	الكل

درجة لكل فقرة

ب. اختر المصطلح العلمي الدال على العبارات التالية :

{ الصفائح الدموية - البسترة - المفصل - الميلانين }

١	عملية تسخين السائل إلي درجة حرارة معينة تقتل معظم البكتيريا عندها
٢	مادة كيميائية تنتجها خلايا خاصة في البشرة تعمل على اكساب الجلد لونه
٣	أجزاء خلوية تُساعد على تجلط الدم
٤	ملتقى عظمين أو أكثر في الهيكل العظمي

أ. اقرن محتويات العمود الأول مع ما يناسبها من العمود الثاني

درجة لكل فقرة			
الغضروف	()	١	تهاجم البكتيريا و الفيروسات والأجسام الغريبة التي تغزو الجسم
الاوردة	()	٢	اتحاد الحيوان المنوي بالبويضة
الحساسية	()	٣	تُحفز إفراز الهستامين
الاحصاب	()	٤	يُغلف اطراف العظم
كريات الدم البيضاء	()	٥	الاعوية التي تُعيد الدم الي القلب

درجة لكل فقرة

ب. ضع علامة (✓) أمام العبارة الصحيحة ، وعلامة (x) أمام العبارة الخاطئة .

		١	في الشهر الرابع من الحمل يمكن معرفة جنس الجنين
		٢	الفيتامينات الذائبة في الدهون يستطيع الجسم تخزينها
		٣	تقطيع الطعام بالأسنان يُعد مثلاً على الهضم الميكانيكي
		٤	من وظائف الدم : نقل الفضلات الناتجة عن خلايا الجسم الى الكليتين ليتم التخلص منها
		٥	عضلة القلب من العضلات الإرادية

د. اجب عن الفقرات التالية :

٣ درجات

السؤال الأول : عدد دورات الدم ؟

١- ٢- ٣-

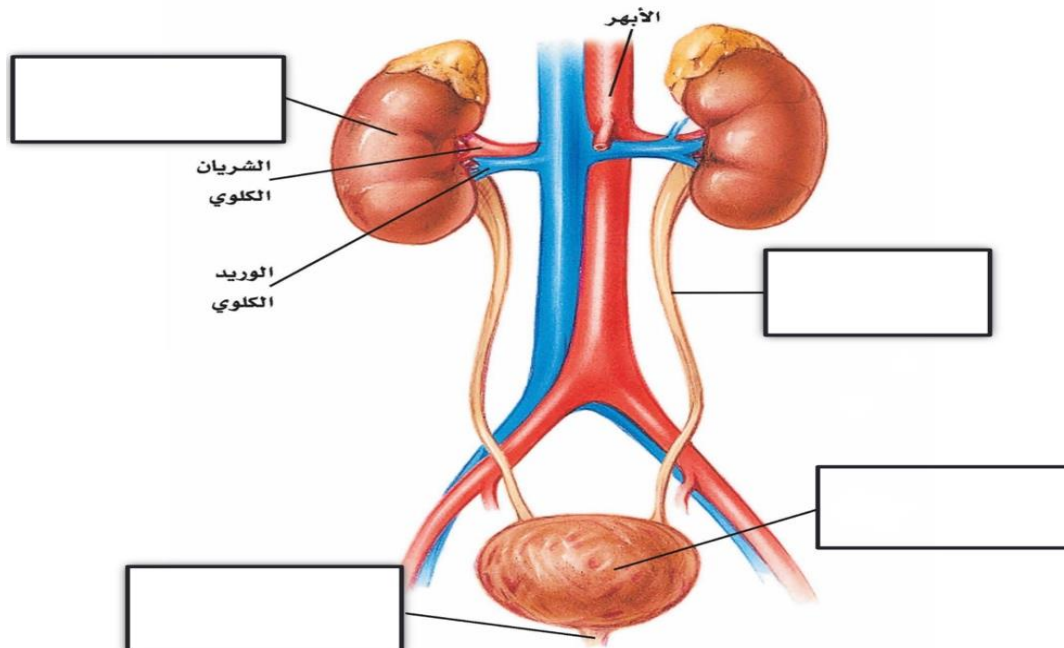
٣ درجات

السؤال الثاني : عدد طبقات الجلد ؟

١- ٢- ٣-

٤ درجات

السؤال الثالث : من الشكل التالي ، اكمل بيانات (الجهاز البولي) في الفراغ المناسب



اسم الطالب : نموذج اجابه		 وزارة التعليم Ministry of Education	المملكة العربية السعودية	
رقم الجلوس :			وزارة التعليم	
الزمن : ساعتين	المادة : علوم		إدارة تعليم (بنين)	
الفصل الدراسي الثاني (الدور الأول)	الصف : ثاني متوسط			

السؤال	س 1	س 2	المجموع		التوقع
			رقماً	كتابه	
الدرجة			درجة فقط		التوقع

٢٠

السؤال الأول : اجب عن الفقرات التالية :

درجتين لكل فقرة

أ. اختر الإجابة الصحيحة :

<p>١ البلازما</p> <p>٢ الهيموجلوبين</p> <p>٣ خلايا الدم البيضاء</p> <p>جزء السائل من الدم .</p>					
<p>١ لسان المزمار</p> <p>٢ الكيموس</p> <p>٣ المعدة</p> <p>تركيب يُغلق تلقائياً ليسد ممر الهواء ، فيمنع الطعام من اغلاقه ، والا اختنق الإنسان .</p>					
<p>١ العدسات</p> <p>٢ الشبكية</p> <p>٣ القرنيه</p> <p>أي جزء من العين يتجمع عليه الضوء ؟</p>					
<p>١ الغدة النخامية</p> <p>٢ الغدة الزعترية</p> <p>٣ الغدة الدرقية</p> <p>أهم الغدد الصماء في جسم الانسان ، تقوم بالسيطرة على معظم النشاطات الحيوية .</p>					
<p>١ خلايا الدم الحمراء</p> <p>٢ خلايا الدم البيضاء</p> <p>٣ اللمف</p> <p>يحمل الأوكسجين في الدم :</p>					
<p>١ الهرمونات</p> <p>٢ الأجسام المضادة</p> <p>٣ مسببات المرض</p> <p>ما الذي يتكوّن في الدم لمحاربة مولدات الضد ؟</p>					
<p>١ الخلية العصبية</p> <p>٢ الهرمونات</p> <p>٣ الشق التشابكي</p> <p>في الصورة المقابلة : ما اسم الجزء المشار اليه بالرمز أ ؟</p>					
<p>١ AB</p> <p>٢ O</p> <p>٣ الكل</p> <p>شخص فصيلة دمه O يمنح :</p>					

درجة لكل فقرة

ب. اختر المصطلح العلمي الدال على العبارات التالية :

{ الصفائح الدموية - البسترة - المفصل - الميلايين }

البسترة	عملية تسخين السائل إلي درجة حرارة معينة تقتل معظم البكتيريا عندها	١
الميلايين	مادة كيميائية تنتجها خلايا خاصة في البشرة تعمل على اكساب الجلد لونه	٢
الصفائح الدموية	أجزاء خلوية تُساعد على تجلط الدم	٣
المفصل	ملتقى عظمين أو أكثر في الهيكل العظمي	٤

أ. اقرن محتويات العمود الأول مع ما يناسبها من العمود الثاني

درجة لكل فقرة			
الغضروف	(٤)	١	تهاجم البكتيريا و الفيروسات والأجسام الغريبة التي تغزو الجسم
الاوردة	(٥)	٢	اتحاد الحيوان المنوي بالبويضة
الحساسية	(٣)	٣	تُحفز إفراز الهستامين
الاخصاب	(٢)	٤	يُغلف اطراف العظم
كريات الدم البيضاء	(١)	٥	الاعوية التي تُعيد الدم الي القلب

درجة لكل فقرة

ب. ضع علامة (٧) أمام العبارة الصحيحة ، وعلامة (x) أمام العبارة الخاطئة .

✓	١	في الشهر الرابع من الحمل يمكن معرفة جنس الجنين
✓	٢	الفيتامينات الذائبة في الدهون يستطيع الجسم تخزينها
✓	٣	تقطيع الطعام بالأسنان يُعد مثلاً على الهضم الميكانيكي
✓	٤	من وظائف الدم : نقل الفضلات الناتجة عن خلايا الجسم الى الكليتين ليتم التخلص منها
x	٥	عضلة القلب من العضلات الإرادية

د. اجب عن الفقرات التالية :

السؤال الأول : عدد دورات الدم ؟

٣ درجات

١- الدورة القلبية . ٢- الدورة الرئوية (الدورة الدموية الصغرى) ٣- الدورة الجسمية (الدورة الدموية الكبرى)

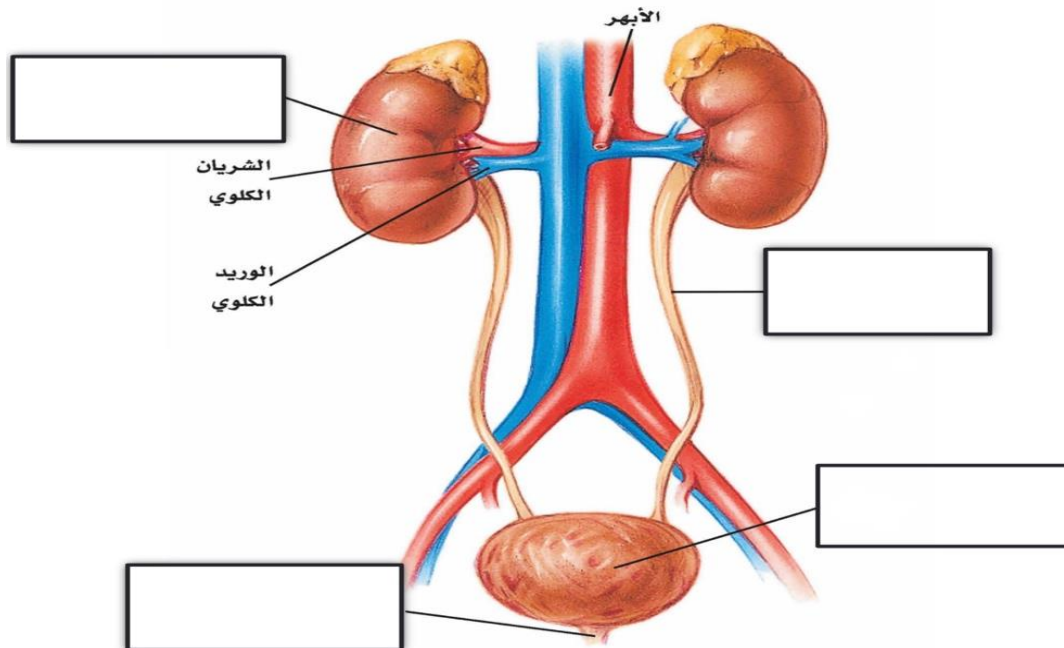
السؤال الثاني : عدد طبقات الجلد ؟

٣ درجات

١- البشرة . ٢- الأدمة ٣- الطبقة الدهنية

السؤال الثالث : من الشكل التالي ، اكمل بيانات (الجهاز البولي) في الفراغ المناسب

٤ درجات



المادة: علوم	 وزارة التعليم Ministry of Education	المملكة العربية السعودية
الصف ثاني متوسط		وزارة التربية والتعليم
عدد الصفحات : 4		الإدارة العامة للتربية والتعليم بمنطقة جدة (بنات)
الزمن : ساعتين		

الاختبار النهائي للفصل الدراسي الثاني [للمادة علوم] لعام 1442 / 1443 هـ

ثلاثون درجة فقط	30
-----------------	----

السؤال الأول :

اختاري الإجابة الصحيحة مما يلي :

1- يوجد في القلب :

ا_ حجرتين ب_ ثلاثة حجرات ج_ اربع حجرات د_ حجرة واحدة

2- هي نوع من البروتينات تسرع معدل التفاعلات الكيميائية في الجسم:

ا_ الانزيمات ب_ البكتيرياج_ الفيروساتد_ الفطريات

3- أين تنتج الخلايا خلايا الدم الحمراء :

ا_ العظم الكثيف ب- الغضروف ج- السمحاق د- نخاع العظم

4- أين تحدث عملية الإخصاب :

أ – الرحم ب- المهبل ج- المبيض د – قناة البيض

5- في الجهاز الهضمي عدة وسائل دفاعية منها:

ا_ اللعاب والانزيمات ب_ القلب ج_ الرئتين د_ جميع ما سبق

6- تصنع الانزيمات في:

ا_ اللعاب ب_ الامعاء الدقيقة ج_ المعدة د_ كل ما سبق

7- توجد المفاصل غير المتحركة في الانسان في.

أ – المرفق ب- الرسغ ج- الجمجمة د – العنق

8- ما المادة الكيميائية التي تفرزها الغدد الصماء..

أ – الانزيم ب- الخلايا الهدف ج- الهرمون د – اللعاب

9- عندما يتعرض النسيج للضرر وتهاجمه بعض مسببات المرض فإنه:

ا_ يموت ب_ يتجدد ج_ يلتهب د_ لا يحدث شيء

10- الفم تبدأ فيه عملية الهضم:

ا_ الميكانيكيب_ الكيميائيج_ كلاهماد_ الامتصاص

11- أي الأجزاء التالية جزء من الأذن الداخلية:

أ – القوقعة ب- السندان ج- طبلة الأذن د – المطرقة

12- أين ينمو الجنين ويتطور:

أ – قناة البيض ب- المبيض ج- المهبل د – الرحم

13- هي انقباض العضلات الملساء في المريء لنقل الطعام في اتجاه المعدة:

ا_ التحللِب_ الامتصاصج_ الحركة الدودية د_ الدائرية

14- ماذا يغلف اطراف العظام :

أ – الغضروف ب- الأوتار ج- الاربطة د – العضلات

15- أي شهر يمكن معرفة جنس الجنين:

أ – الثالث ب- الرابع ج- الخامس د – السادس

- 16- اين تحدث عملية تبادل الغذاء والأكسجين والفضلات :
 ا_ الشرايين ب_ الاوردة ج_ الشعيرات الدموية د_ الاوعية اللمفية
- 17- المعدة تفرز حمض -----فتقوم بالهضم الكيميائي:
 ا_ الهيدروكلوريك ب_ الكربونيك ج_ النيتريك د_ الكبريتيك
- 18- أي الفيتامينات التالية تُصنع في الجلد :
 أ - أ ب- ج ج- د د - ك
- 19- ماذا يسمى اتحاد البويضة و الحيوان المنوي :
 أ - البلوغ ب- دورة الحيض ج- الاخصاب د - الاباضة
- 20- ما الذي يسبب الامراض المعدية :
 ا_ الوراثة ب_ المواد الكيميائية ج_ المخلوقات الحية د_ التحسس
- 21- ما الجزء الذي يحدث فيه معظم الهضم الكيميائي :
 ا_ الاثني عشر ب_ المعدة ج_ الامعاء الغليظة د_ الكبد
- 22- اي جزء من العين يقع عليه الضوء :
 أ - العدسات ب- البؤبؤ ج- الشبكية د - القرنية
- 23- ماذا يسمى خليط الحيوانات المنوية والسائل:
 أ - السائل المنوي ب- الخصية ج- الاوعية المنوية د - البربخ
- 24- اي الخلايا تهاجم مسببات الامراض :
 ا_ خلايا الدم الحمراء ب_ خلايا الدم البيضاء ج_ الصفائح الدموية د_ الخلايا العصبية
- 25- اي الاعضاء التالية يتم فيها امتصاص معظم الماء:
 ا_ الاثني عشر ب_ المعدة ج_ الامعاء الغليظة د_ الكبد
- 26- عند تبخر العرق فان الجسم :
 أ - يتسع ب- ينقبض ج- يبرد د - يسخن
- 27- الغدة التي تسيطر على معظم النشاطات الحيوية في الجسم هي :
 أ - الخصيتان ب- الدرقية ج- النخامية د - الكظرية
- 28- اين يكون ضغط الدم أكبر ما يمكن :
 ا_ الشرايين ب_ الاوردة ج_ الشعيرات الدموية د_ الاوعية اللمفية
- 29- اي الاعضاء التالية ملحق بالجهاز الهضمي :
 ا_ الفم ب_ المعدة ج_ الامعاء الغليظة د_ الكبد
- 30- تتصف عضلات الأمعاء بانها :
 أ - هيكلية ب- مخططة ج- ارادية د - ملساء

السؤال الثاني :

ضعي صح أم خطأ امام العبارات التالية :

- ١ - الجلد والجهاز التنفسي والجهاز الهضمي من خطوط الدفاع الأول ()
- ٢ - يؤدي الفشل الكلوي إلى تراكم السموم في الدم ()
- ٣ - توجد الطبقة الدهنية في الجلد اعلى من البشرة ()
- ٤ - الزواج الآمن هو كل حالة زواج يكون فيها كلا الطرفين لا يتسبب بانتقال الأمراض المعدية ()

ست درجات فقط	٦
--------------	---

السؤال الثالث :

أ- اذكرى مثال على كل من :

١ . الغدد الصماء:

٢ . الهرمونات الانشوية:

٣ . المنبهات :

٤ . أمراض مزمنة غير معدية :

ب- أستخدمي الرسم للإجابة عما يلي :

	الغدة التي تؤدي دوراً مهماً في تكيف الجسم مع الحالات الطارئة هي :
	مثال على مفصل رزي :
	أهمية خلايا الدم الحمراء :
	أهمية البروتينات :

ج- عللي لما يأتي :

١ - لا تهضم المعدة نفسها بواسطة العصارة الحمضية الهاضمة :

٢ - ازدياد سمك بطانة الرحم :

أنتهت الأسئلة
مع تمنياتي لكم بالتوفيق
معلمة المادة :