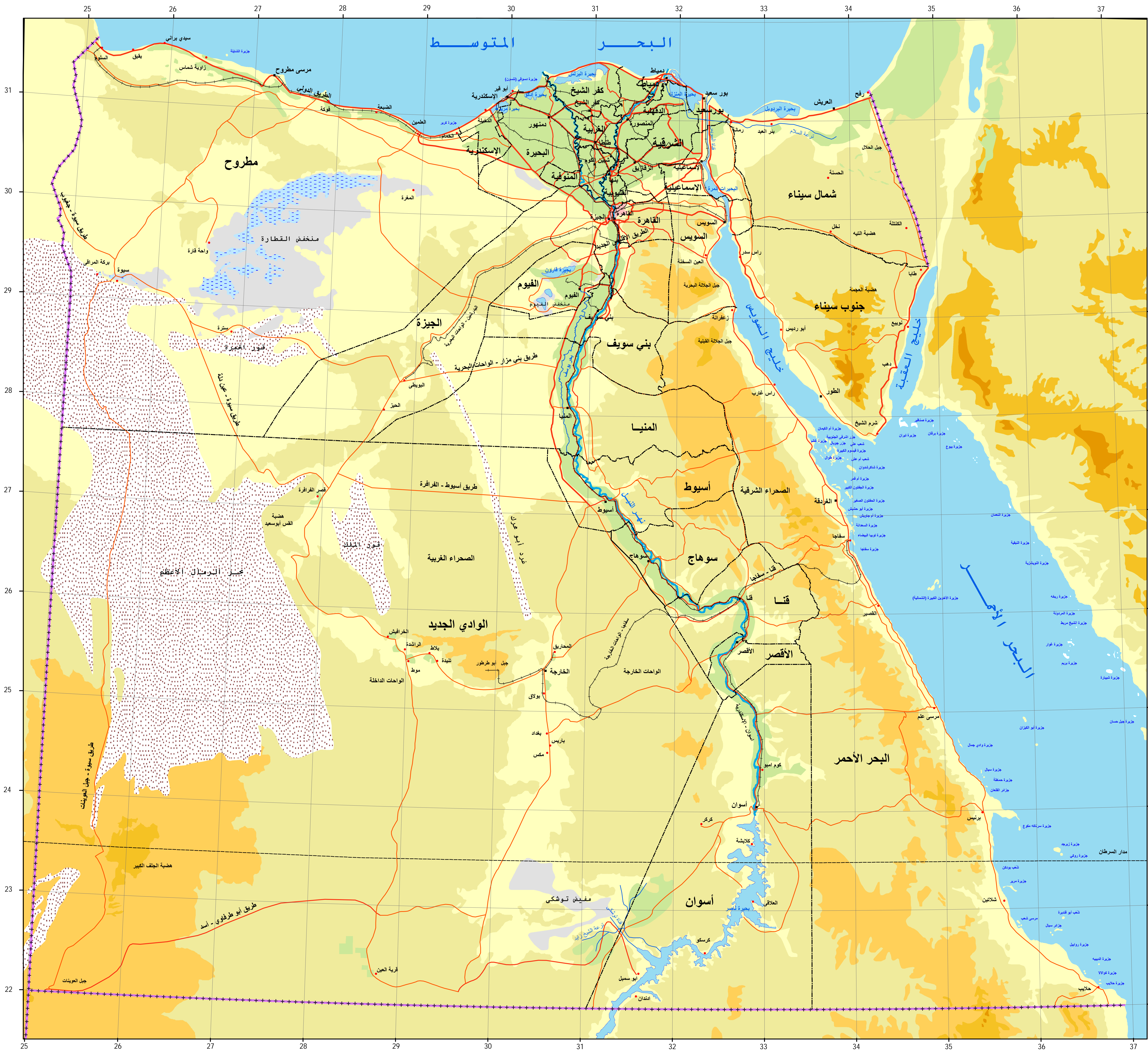
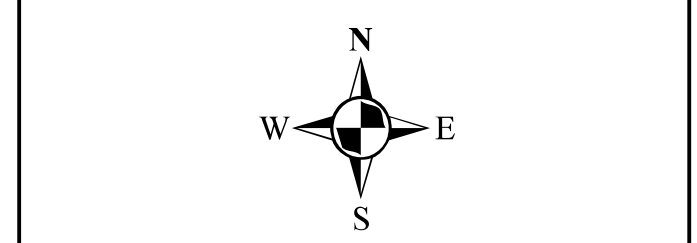
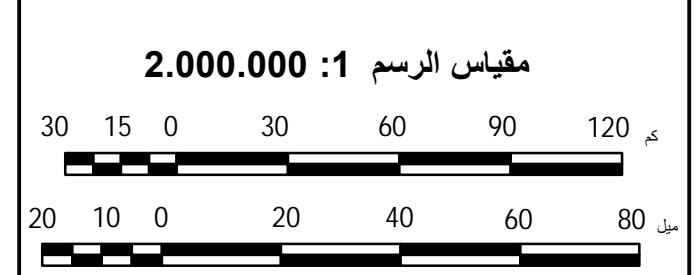
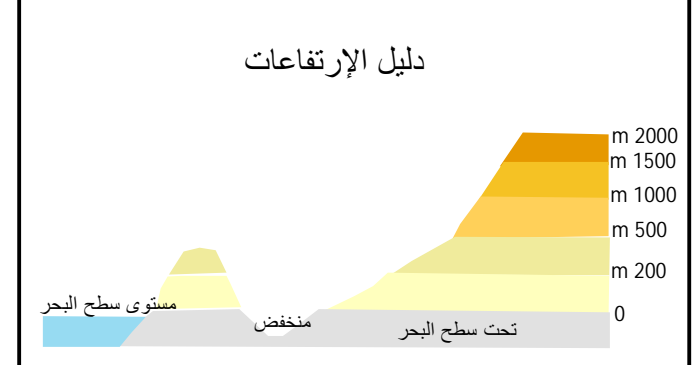


جمهورية مصر العربية



- ممثلات الخريطة**
- عاصمة محافظة
 - مدن
 - مشار دول
 - مطار و مرس
 - مسجد
 - دير
 - موقع سياحي
 - موقع أثري
 - أمارات
 - عين - بئر
 - مسافة سبسة
 - الحدود السياسية الدولية
 - حد محافظة
 - قناة - ترعة
 - طريق ذو اتجاهين
 - طريق رئيسي
 - طريق ثانوي
 - سلك
 - سكة حديد مزدوجة
 - سكة حديد مفردة
 - جسر سائل
 - أرض تخشعها الحياة
 - بحيرة
 - وادي
 - غرود رملية
 - زراعة
 - الشعب المرجانية



هذه الخريطة لا يجوز تداولها أو نسخها أو إحداث أي تعديلات بها إلا بموجب تصريح من الهيئة المصرية العامة للمساحة وجميع حقوق الطبع محفوظة لدى الهيئة بموجب القانون 82 لسنة 2002 رقم الإيداع بدار الكتب 2007/3510

طُبعت بالبارادى العامة للخرائط الطبوغرافية سنة 2016 وأعيد طباعتها في 2021/2020

التعاون مع: الهيئة العامة للمساحة المصرية
www.sag.gov.eg