

المملكة العربية السعودية
وزارة التعليم
جَامِعَةُ أُمِّ الْقُرَى
عمادة القبول والتسجيل



رؤية
VISION 2030
المملكة العربية السعودية
KINGDOM OF SAUDI ARABIA

دليل القبول

بجامعة أم القرى

بِسْمِ اللَّهِ الرَّحْمَنِ الرَّحِيمِ





كلمة العميد



إخواني / أخواتي الطلاب والطالبات
يطيب لنا تهنئتكم بالحصول على شهادة الثانوية العامة،
ويسعدنا اختياركم لجامعة أم القرى حيث نقدم لكم
في هذا الدليل لمحات موجزة؛
تتعرفون من خلالها على أهم المعلومات الخاصة
بالقبول، ومعاييرها، والأقسام، والكليات المتاحة للتقديم.
نأمل أن يعينكم هذا الدليل على اختيار التخصص الذي
يتوافق مع استعداداتكم وقدراتكم ورغباتكم الخاصة
وأهلاً وسهلاً بكم في رحاب أم القرى حيث شرف العلم
وشرف المكان.

عميد القبول والتسجيل

د/ هاشم بن احمد الصمداني



مقرات الجامعة

مكة المكرمة (المقر الرئيس)
فروع الجامعة بالقنفذة، والليث، وأضم، والجموم

القبول في الجامعة

البكالوريوس

السنة التحضيرية: (المسار الطبي، مسار الهندسة والحاسب الآلي، المسار الإداري).

القبول المباشر: (الكليات النظرية وكلية العلوم التطبيقية وكلية الهندسة والعمارة الإسلامية (قسم العمارة الإسلامية) بمقر الجامعة الرئيس والكليات الجامعية بفروع الجامعة بالقنفذة والليث وأضرم والجموم).

برنامج السنة التحضيرية المسائية والتأهيلية المسائية: (يشترط اجتياز الطالب/ الطالبة برنامج السنة التحضيرية المسائية بمعدل تراكمي ١,٧٥ فأعلى للإلتحاق بالجامعة وكذلك بمعدل تراكمي ٢ فأعلى لبرنامج السنة التأهيلية المسائية).

الانتساب (يقدم البرنامج من خلال بعض الكليات النظرية بالجامعة وفروعها).

الدبلوم

كلية المجتمع بمقر الجامعة الرئيس بمكة المكرمة.

كلية خدمة المجتمع والتعليم المستمر بمقر الجامعة الرئيس بمكة المكرمة



شروط القبول

شروط القبول

- * الحصول على شهادة الثانوية العامة، أو ما يعادلها من داخل المملكة أو من خارجها.
- * أن لا يكون قد مضى على شهادة الثانوية العامة أو ما يعادلها مدة تزيد عن خمس سنوات، (أما السنة التحضيرية المسار الطبي) فتشترط أن لا يكون قد مضى على شهادة الثانوية العامة أكثر من سنتين.
- * اجتياز اختبارات القبول المطلوبة حسب شروط كل تخصص (القدرات العامة، التحصيلي، كفايات اللغة الإنجليزية) التي ينظمها المركز الوطني للقياس والتقويم.
- * اجتياز أي اختبار أو مقابلة شخصية للأقسام التي تشترط ذلك.
- * أن يكون الطالب / الطالبة (لائقاً طبياً) .
- * أن لا يكون (الطالب / الطالبة) قد فصل من الجامعة أو أي جامعة أخرى فصلاً أكاديمياً أو تأديبياً.

* يستطيع الطلاب والطالبات المتخرجين في الأعوام التالية التقديم :

عام ١٤٣٣ / ١٤٣٤هـ

عام ١٤٣٤ / ١٤٣٥هـ

عام ١٤٣٥ / ١٤٣٦هـ

عام ١٤٣٦ / ١٤٣٧هـ

عام ١٤٣٧ / ١٤٣٨هـ

* السنة التحضيرية المسار الطبي.

فتشترط أن لا يكون قد مضى على شهادة الثانوية العامة أكثر من سنتين.

عام ١٤٣٦ / ١٤٣٧هـ

عام ١٤٣٧ / ١٤٣٨هـ



سيتم قبول جميع الطلاب والطالبات في كليات الجامعة وفقاً لنظام الترشيح للقبول الآلي حيث سيتم قبول الطلبة حسب اختياراتهم بناءً على النسبة الموزونة والطاقة الاستيعابية

نظام ومعايير القبول

النسبة الموزونة للسنة التحضيرية (المسار الطبي)

* ألا تقل النسبة العامة في الثانوية العامة عن ٩٠٪

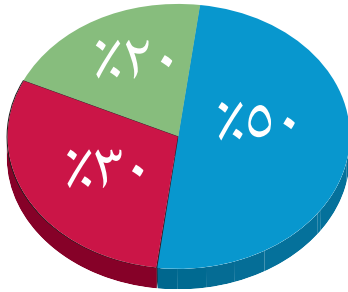
* ألا تقل النسبة الخاصة متوسط الدرجات في مقررات الأحياء والكيمياء والفيزياء واللغة الإنجليزية عن ٩٠٪

* أن يكون المتقدم حاصلاً على الشهادة الثانوية لهذا العام أو العام المنصرم .

٥٠٪ الثانوية العامة (علمي)

٣٠٪ القدرات العامة

٢٠٪ الاختبار التحصيلي.



■ الثانوية العامة

■ القدرات

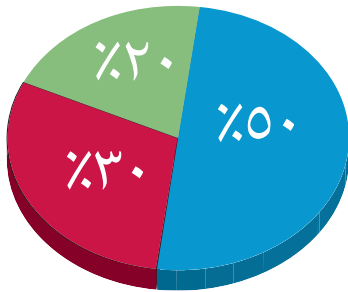
■ التحصيلي

النسبة الموزونة للسنة التحضيرية (مسار الهندسة والحاسب الآلي)

٥٠٪ الثانوية العامة (علمي)

٣٠٪ القدرات العامة

٢٠٪ الاختبار التحصيلي.



■ الثانوية العامة

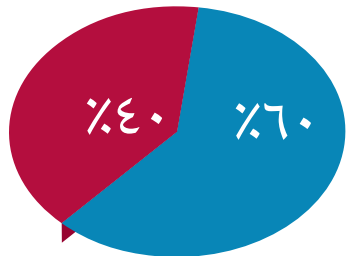
■ القدرات

■ التحصيلي

النسبة الموزونة للسنة التحضيرية (المسار الإداري)

٦٠٪ الثانوية العامة (علمي - إداري)

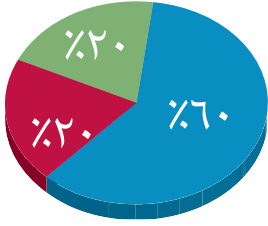
٤٠٪ القدرات العامة



■ الثانوية العامة

■ القدرات العامة

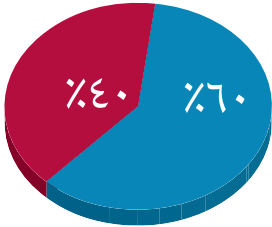
النسبة الموزونة للقبول في الأقسام النظرية



- الثانوية العامة
- القدرات
- التحصيلي

الطالبات

- 60% الثانوية العامة
- 20% القدرات العام
- 20% الاختبار التحصيلي

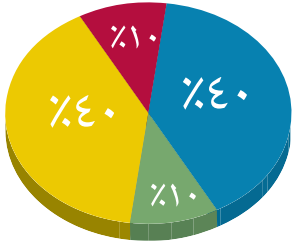


- الثانوية العامة
- القدرات العامة

الطلاب

- 60% الثانوية العامة
- 40% القدرات العامة

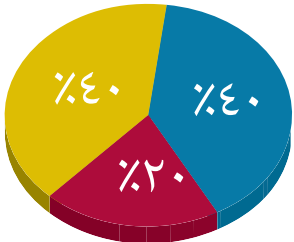
النسبة الموزونة للقبول في قسم اللغة الإنجليزية



- الثانوية العامة
- القدرات العامة
- كفايات اللغة الإنجليزية
- التحصيلي

الطالبات

- 40% نسبة الثانوية العامة
- 40% كفايات اللغة الإنجليزية
- 10% القدرات العامة.
- 10% الاختبار التحصيلي.

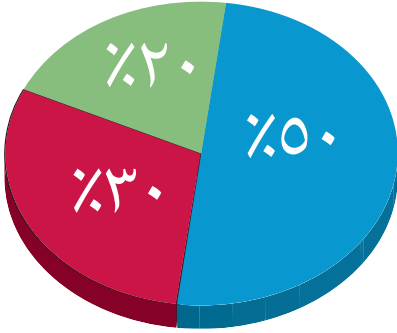


- الثانوية العامة
- كفايات اللغة الإنجليزية
- القدرات العامة

الطلاب

- 40% نسبة الثانوية العامة
- 40% كفايات اللغة الإنجليزية
- 20% القدرات العامة

النسبة الموزونة للأقسام العلمية



٥٠% الثانوية العامة (علمي)

٣٠% القدرات العامة

٢٠% الاختبار التحصيلي.

- الثانوية العامة
- القدرات
- التحصيلي.

ملاحظة: كلية العلوم التطبيقية وقسم العمارة الاسلامية سوف تشارك هذه السنة في القبول المباشر .

المقابلات الشخصية والاختبارات الخاصة

الأقسام التي تشترط اجتياز المقابلة الشخصية والاختبار التحريري وإختبار القدرات الفنية:

كلية الدعوة وأصول الدين : قسم القراءات والدراسات القرآنية (حفظ القرآن الكريم كاملاً).

كلية التربية : قسم التربية البدنية.

قسم التربية الفنية.

قسم التربية الخاصة.

قسم التربية الأسرية مع إعداد تربوي.

قسم رياض الأطفال مع إعداد تربوي.

كلية الشريعة والدراسات الإسلامية: قسم الشريعة.

كلية الدراسات القضائية والأنظمة: قسم الدراسات القضائية.

الكلية الجامعية بالصفحة: قسم التربية البدنية.

يحدد القسم للمرشح موعداً لإجراء المقابلات الشخصية. ويتم إبلاغ المتقدم بالموعد عن طريق رسالة نصية.

ملاحظة:

عند عدم قبول الطالب/الطالبة في الأقسام السابقة بعد إجراء المقابلات الشخصية - يتم قبوله في الرغبة التي تليها وفق المفاضلة.



إجراءات ومواعيد القبول

إجراءات ومواعيد القبول

* إن عملية قبول الطلاب والطالبات بجامعة أم القرى تسير وفق خطوات وإجراءات متسلسلة ومتراصة لكل منها مواعيدها المحددة والواضحة.

* تقع بعض الإجراءات على عاتق الجامعة وتدخل ضمن صلاحياتها ومسئولياتها إلا أن بعضها الآخر يعتمد بشكل مباشر على رغبات وخيارات الطالب أو الطالبة المتقدم.

* لذا سنستعرض إجراءات ومواعيد القبول في وقت الإعلان عن القبول بالصفحة الرئيسية بكل مراحله؛ ليتمكن كل متقدم من معرفة كافة المعلومات التي تساعد في الالتحاق بالجامعة.

كيفية تقديم طلب القبول

أولاً : تسجيل البيانات الشخصية

دخول الطلبة الراغبين في الالتحاق بجامعة أم القرى إلى الموقع الإلكتروني للجامعة ، ومن ثم الدخول إلى بوابة القبول (مستخدم جديد)، وتسجيل بياناتهم الشخصية (الملف الشخصي)

(التسجيل متاح لطلبة المنح الداخلية ممن لديهم إقامة نظامية) بعد انتهاء المتقدم من تسجيل البيانات، ستتصله رسالة نصية sms تفيده بتسجيل البيانات بنجاح.

أثناء تسجيل رقم الهوية إذا ظهرت للمتقدم رسالة **(رقم الهوية موجود مسبقاً)** الرجاء تسجيل الدخول فقط وفي حالة نسيان كلمة المرور قم بإستعادة كلمة المرور ، وفي حالة تغيير رقم الجوال المسجل بالملف قم بمراجعة عمادة القبول والتسجيل لتغيير رقم الجوال .



الرجاء التأكد من إدخال رقم الجوال والبريد الإلكتروني بشكل صحيح والاحتفاظ باسم المستخدم وكلمة المرور في مكان آمن

ثانيًا : إجراء الطلبة مسح ضوئي (scan) للوثائق والمستندات

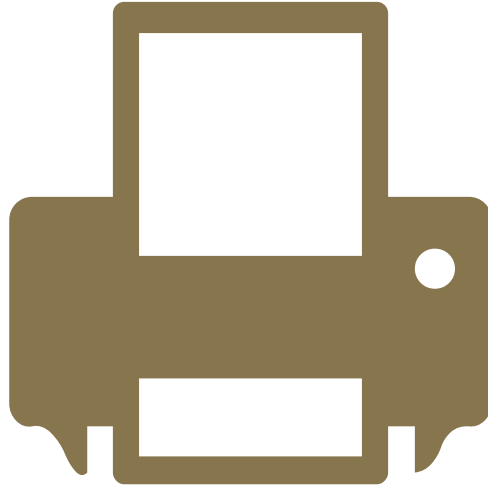
يقوم الطالب / الطالبة بعمل مسح ضوئي scan للوثائق التالية :

١. الشهادة الثانوية

٢. بطاقة الهوية أو بطاقة العائلة

٣. صورة شخصية للطلاب فقط

تحفظ المستندات بصيغة pdf أو صورة jpg

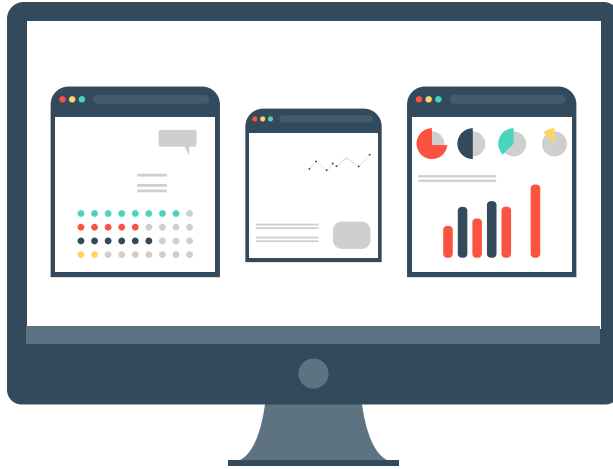


يجب استخدام جهاز الماسح الضوئي فقط؛ لتكون المستندات المطلوبة واضحة
لن تقبل المستندات التي تم تصويرها باستخدام الكاميرا أو كاميرا الجوال

ثالثاً : سحب نتائج الطلبة المتقدمين لجامعة أم القرى

تم التنسيق (من قبل جامعة أم القرى) مع وزارة التعليم والمركز الوطني للقياس والتقويم ليتم سحب كلاً من :

١. نتائج الثانوية العامة.
 ٢. نتائج اختبارات القدرات العامة و التحصيلي وكفايات اللغة الإنجليزية.
- ستظهر النتائج السابقة بشكل آلي بالصفحة الإلكترونية الخاصة بكل متقدم ، ولن يضطر الطالب / الطالبة إلى إدخال النتائج يدوياً.



- مدة صلاحية درجة اختبار القدرات العامة خمس سنوات من تاريخ الاختبار.
- مدة صلاحية درجة اختبار التحصيل الدراسي خمس سنوات من تاريخ الاختبار.
- مدة صلاحية درجة اختبار كفايات اللغة الإنجليزية ثلاث سنوات من تاريخ الاختبار.

رابعًا: حساب النسبة الموزونة

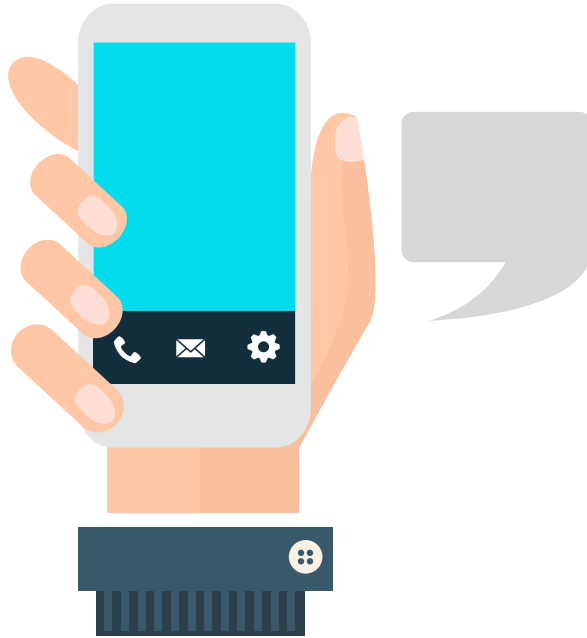
بعد أن تستلم جامعة أم القرى نتائج الثانوية العامة ونتائج القياس لجميع الطلبة الراغبين في الالتحاق بالجامعة يقوم نظام القبول والتسجيل بحساب النسبة الموزونة لجميع المتقدمين بشكل إلكتروني



خامسًا: تقديم الطلب وتحديد التخصصات التي يرغب بها المتقدمون

دخول الطالب/ الطالبة إلى بوابة القبول الإلكترونية في موعد تقديم الطلب ليقوم بالتالي:

1. تقديم طلب التحاق
2. اختيار مقر الدراسة، والمسار والتخصصات، وترتيبها حسب الرغبة.
3. رفع الوثائق المطلوبة (شهادة الثانوية العامة ، بطاقة الهوية، أو بطاقة العائلة، الصورة الشخصية للطلاب فقط) في مدارس نظام المقررات يتم رفع السجل الأكاديمي الذي يحتوي الدرجات. سيتاح لكل متقدم إدخال أكثر من رغبة بحيث تكون مرتبة حسب الأولوية (الرغبات المتاحة تتفاوت حسب النسبة الموزونة للمتقدم)



إذا كانت النسبة الموزونة للمتقدم منخفضة لن تظهر له في رغبات سوى دبلومات كلية المجتمع ودبلومات كلية خدمة المجتمع والتعليم المستمر.

سادساً : المقابلات الشخصية والاختبارات الخاصة

- إجراء المقابلة الشخصية للطلبة الراغبين في الالتحاق بالأقسام التالية:
- كلية الدعوة وأصول الدين : قسم القراءات والدراسات القرآنية (حفظ القرآن الكريم كاملاً).
 - كلية التربية : قسم التربية البدنية.
 - قسم التربية الفنية.
 - قسم التربية الخاصة.
 - قسم التربية الأسرية مع إعداد تربوي.
 - قسم رياض الأطفال مع إعداد تربوي.
 - كلية الشريعة والدراسات الإسلامية: قسم الشريعة.
 - كلية الدراسات القضائية والأنظمة: قسم الدراسات القضائية.
 - الكلية الجامعية بالقنفذة: قسم التربية البدنية.
- يتم تحديد موعد إجراء المقابلات الشخصية عبر اعلان في الصفحة الرئيسية تتضمن (المكان، الزمان).



ملحوظة:

عند عدم قبول الطالب/الطالبة في الأقسام السابقة بعد إجراء المقابلة الشخصية يتم قبوله في الرغبة التي تليها وفق المفاضلة.

دليل القبول
بجامعة أم القرى

سابقاً: الترشيح والمفاضلة الإلكترونية

يقوم النظام آلياً بترتيب المتقدمين لكل تخصص حسب النسبة الموزونة من الأعلى إلى الأقل عند اكتمال العدد في تخصص ما يتم تحويل المتقدمين الآخرين إلى الرغبة التالية وهكذا، إلى أن تكتمل الطاقة الاستيعابية لجميع التخصصات.

أما الطلبة الذين لم تؤهلهم النسبة الموزونة من فرصة الالتحاق بتخصصات الانتظام (السنة التحضيرية - كليات الجامعة المختلفة - دبلوم كلية المجتمع وكلية خدمة المجتمع والتعليم المستمر) فسوف تتاح لهم الفرصة للتقديم على برنامج السنة التحضيرية المسائية أو التأهيلية، أو الإنتساب)



ثامناً : الموافقه على الترشيح

دخول المتقدمين في الموعد المحدد على بوابة القبول بموقع جامعة أم القرى وذلك لتأكيد الموافقة على الترشيح

يتم التأكد من عدم قبول الطالب/ الطالبة في جامعة أخرى من خلال قناة التكامل الحكومية في يسر (خدمة حالة الطالب) ونظام (مقبول) في وزارة التعليم

يتم إرسال رسالة نصية SMS للمتقدم للدخول إلى حسابه الشخصي بالجامعة لمعرفة تفاصيل القبول (الرقم الجامعي، الكلية، التخصص، مقر الدراسة)

لن يتمكن الطالب بعد استلام الرقم الجامعي من إنهاء إجراءاته في جامعة أخرى. إلا بعد إلغاء قبوله آلياً من الجامعة

سيتم تعليق قبول المتقدم إذا تبين أنه مقبول في جامعة أخرى، حتى يلغي قبوله فيها آلياً ويعود لتأكيد ترشيحه خلال نفس الفترة.

يمكن للمتقدم الذي تم قبوله بجامعة أم القرى من إلغاء قبوله آلياً؛ ليتمكن من إكمال إجراءات قبوله في جامعة أخرى أو الإلتحاق بأنواع القبول الأخرى بالجامعة (سنة تحضيرية مسائية - سنة تأهيلية - إنتساب).



تأسعاً: إنشاء البريد الإلكتروني للطلبة

سيتم إنشاء بريد إلكتروني لجميع المقبولين والمقبولات

سيتم إرسال رسالة نصية للمتقدم تتضمن:

١. معلومات البريد الإلكتروني (اسم المستخدم وكلمة المرور)

٢. ولعرفة معلومات البريد الإلكتروني وتفعيل الخدمة يمكن للطلاب الدخول إلى دليل الخدمات الإلكترونية.



عاشراً : الدخول إلى بوابة الخدمات الإلكترونية

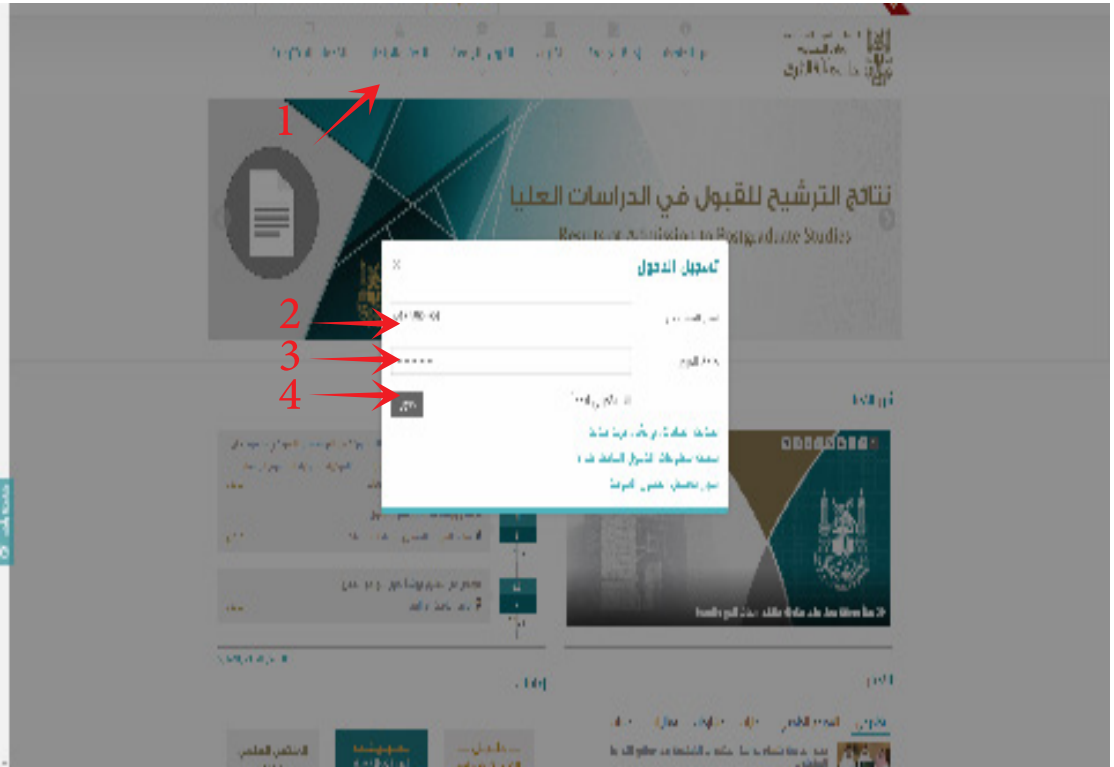
إتاحة الخدمات الإلكترونية (للطالب / الطالبة) بعد إنهاء إجراءات القبول.

يمكن (للطالب / الطالبة) الدخول إلى بوابة الخدمات الإلكترونية للجامعة بواسطة (اسم المستخدم وكلمة المرور)

اسم المستخدم : عبارة عن الرقم الجامعي مسبق بحرف s

كلمة المرور: عبارة عن رقم الهوية مسبق بحرف St

ولمعرفة طريقة الدخول إلى بوابة الخدمات الإلكترونية يمكن للطالب الدخول إلى دليل الخدمات الإلكترونية.



إجراءات ومواعيد القبول

برامج كلية خدمة المجتمع برنامج السنة التأهيلية المسائية نبذة

يُقدم البرنامج من خلال الكليات التالية (الشرعية والدراسات الإسلامية، التربية، اللغة العربية، الدعوة وأصول الدين، العلوم الاجتماعية، العلوم الاقتصادية والمالية الإسلامية، وكلية العلوم التطبيقية، الكلية الجامعية بالقنفذة)

الإشراف

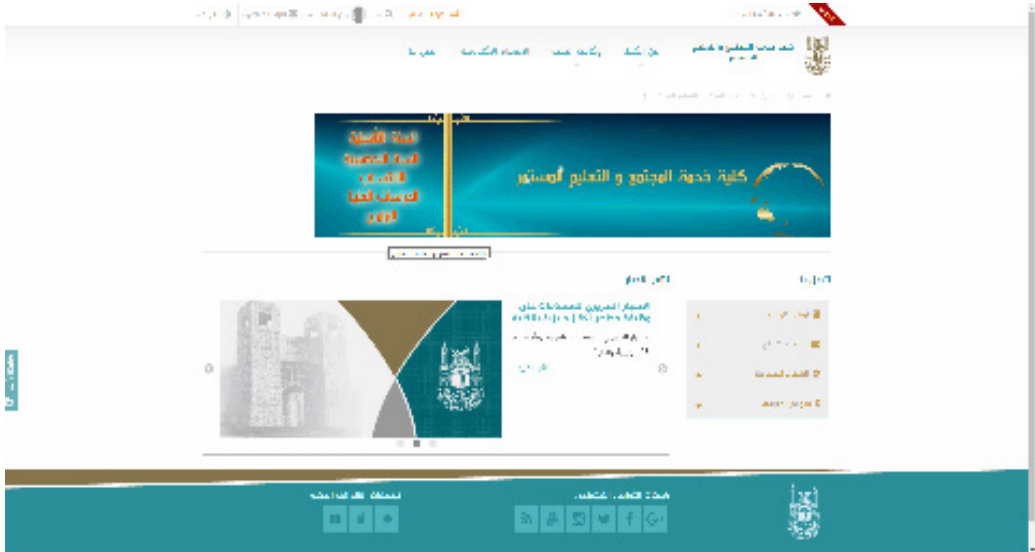
يتم الإشراف على برنامج السنة التأهيلية من قبل كلية خدمة المجتمع والتعليم المستمر

الرابط

للمزيد من المعلومات يمكنك الاطلاع على الرابط التالي

<https://uqu.edu.sa/comserv>

برنامج-السنة-التأهيلية-المسائي



برامج كلية خدمة المجتمع برنامج السنة التحضيرية المسائية نبذة

يُقدم البرنامج من خلال عمادة السنة التحضيرية متمثلة في مسارين رئيسيين:

مسار الهندسة والحاسب الآلي

المسار الإداري

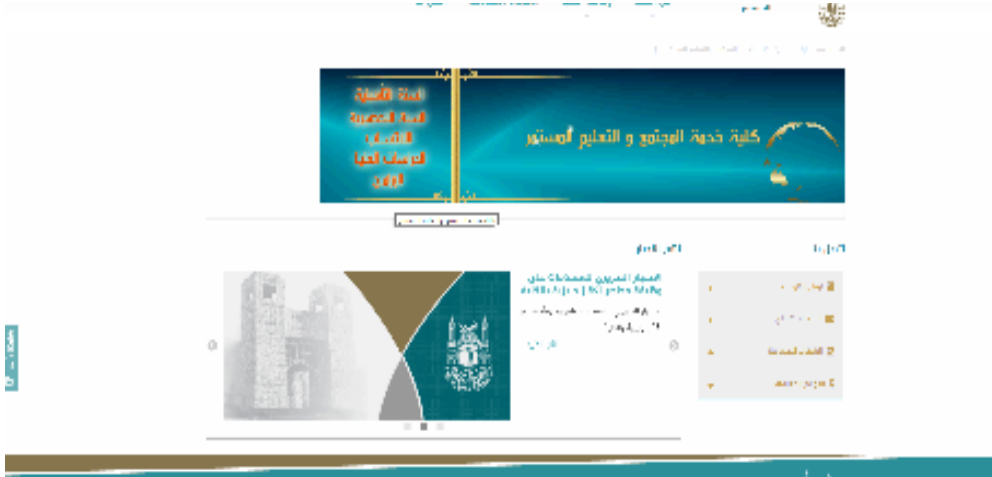
الإشراف

يتم الإشراف على برنامج السنة التحضيرية المسائية من قبل كلية خدمة المجتمع والتعليم المستمر وبالتعاون مع عمادة السنة التحضيرية

الرابط

للمزيد من المعلومات يمكنك الاطلاع على الرابط التالي

<https://uqu.edu.sa/comserv>



برامج كلية خدمة المجتمع برنامج الإلتساب

نبذة

يقدم البرنامج من خلال الكليات التالية (الدعوة وأصول الدين، اللغة العربية، العلوم الاقتصادية والمالية الإسلامية، الكلية الجامعية بالقنطرة، الكلية الجامعية بالليث)

الإشراف

يتم الإشراف على برنامج الإلتساب من قبل كلية خدمة المجتمع والتعليم المستمر

الرابط

للمزيد من المعلومات يمكنك الاطلاع على الرابط التالي

<https://uqu.edu.sa/comserv>



برامج كلية خدمة المجتمع برنامج الدبلوم

نبذة

يقدم البرنامج من خلال كلية خدمة المجتمع ممثلاً في:

دبلوم الإدارة المكتبية

دبلوم الموارد البشرية

الإشراف


يتم الإشراف على برنامج الدبلوم من قبل كلية خدمة المجتمع والتعليم المستمر

الرابط

للمزيد من المعلومات يمكنك الاطلاع على الرابط التالي

<https://uqu.edu.sa/comserv>





السنة
التحضيرية
بمقر الجامعة الرئيس

السنة التحضيرية

المسار الطبي

البكالوريوس		التخصص	الأقسام	الكلية	السنة التحضيرية
مقر الدراسة	طالبات				
مقر الطلاب بالعبادية مقر الطالبات بالعبادية	طالبات	طلاب	علمي فقط	الطب والجراحة	الطب
	طالبات	طلاب		طب المختبرات	العلوم الطبية التطبيقية
	طالبات	-		التغذية الإكلينيكية	
	طالبات	طلاب		العلاج الطبيعي	
	-	طلاب		تقنية التخدير	
	-	طلاب		خدمات طبية طارئة	
	طالبات	طلاب		الرعاية التنفسية	
	طالبات	طلاب		الصيدلة	الصيدلة
	طالبات	طلاب		طب وجراحة الفم والأسنان	طب الأسنان
	طالبات	طلاب		إدارة وتقنية المعلومات الصحية	الصحة العامة والمعلوماتية الصحية
-	طلاب	التوعية والتعزيز الصحي	صحة البيئة		
-	طلاب	صحة البيئة			
طالبات	طلاب	الوبائيات	التمريض		
طالبات	طلاب	التمريض	التمريض		

السنة التحضيرية


مسار الهندسة والحاسب الآلي

البكالوريوس			التخصص	الأقسام	الكلية	السنة التحضيرية
مقر الدراسة	طاببات	طلاب				
مقر الطلاب بالعبادية	-	طلاب	علمي فقط	الهندسة الكهربائية الهندسة المدنية الهندسة الميكانيكية	الهندسة والعمارة الإسلامية	مسار الهندسة والحاسب الآلي (الدراسة باللغة الإنجليزية)
مقر الطالبات بالششة	طاببات	طلاب طلاب		علوم الحاسب الآلي هندسة الحاسب الآلي	الحاسب الآلي ونظم المعلومات	

السنة التحضيرية

المسار الإداري

البكالوريوس		التخصص	الأقسام	الكلية	السنة التحضيرية	
مقر الدراسة	طالبات					طلاب
مقر الطلاب بالعبدية مقر الطالبات بالششة	طالبات	طلاب	علمي وإداري	إدارة الأعمال	المسار الإداري مكة المكرمة (الدراسة باللغة الإنجليزية)	
	طالبات	طلاب				إدارة الأعمال
	طالبات	طلاب				التسويق
	-	طلاب				السياحة والفندقة
	طالبات	طلاب				إدارة أعمال الحج والعمرة
	طالبات	طلاب	المحاسبة			



الكلية
والتخصصات
بمقر الجامعة الرئيس
بمكة المكرمة

التخصصات المتاحة

البكالوريوس			القسم	الكلية
مقر الدراسة	طالبات	طلاب		
مقر الطلاب بالعابدية مقر الطالبات بالزاهر	طالبات	طلاب	الشريعة	الشريعة والدراسات الإسلامية
	طالبات	طلاب	التاريخ	
مقر الطلاب بالعابدية مقر الطالبات بالزاهر	طالبات	طلاب	الدعوة والثقافة	الدعوة وأصول الدين
	طالبات	طلاب	الكتاب والسنة	
	طالبات	طلاب	العقيدة	
	طالبات	طلاب	القرارات	
مقر الطلاب بالعابدية مقر الطالبات بالعزيرية	-	طلاب	الدراسات القضائية	الدراسات القضائية والأنظمة
	طالبات	طلاب	الأنظمة	
مقر الطلاب بالعابدية مقر الطالبات بالزاهر	طالبات	طلاب	الإقتصاد	العلوم الاقتصادية والمالية الإسلامية
	طالبات	طلاب	التمويل	
	طالبات	طلاب	المصارف والأسواق المالية	
	طالبات	طلاب	التأمين	
مقر الطلاب بالعابدية مقر الطالبات بريع ذاخر	طالبات	طلاب	اللغة والنحو والصرف	اللغة العربية
	طالبات	طلاب	البلاغة والنقد	
	طالبات	طلاب	الأدب	
مقر الطلاب بالعابدية مقر الطالبات بالزاهر والعزيرية	طالبات	طلاب	الأحياء	العلوم التطبيقية
	طالبات	طلاب	كيمياء	
	طالبات	طلاب	الفيزياء	
	طالبات	طلاب	العلوم الرياضية	

التخصصات المتاحة

البكالوريوس			القسم	الكلية
مقر الدراسة	طالبات	طلاب		
مقر الطلاب بالعابدية مقر الطالبات بالزاهر ماعداء اللغة الانجليزية بربع داخر	طالبات	طلاب	اللغة الإنجليزية	العلوم الاجتماعية
	طالبات	طلاب	الجغرافيا	
	طالبات	طلاب	الخدمة الاجتماعية	
	طالبات	طلاب	الإعلام	
	طالبات	طلاب	علم المعلومات	
مقر الطلاب بالعابدية مقر الطالبات بالزاهر	-	طلاب	التربية البدنية	التربية
	-	طلاب	التربية البدنية مع اعداد تربوي	
	طالبات	طلاب	التربية الفنية	
	طالبات	طلاب	التربية الخاصة	
	متاح للطالبات فقط		التربية الأسرية مع إعداد تربوي	
	متاح للطالبات فقط		رياض الأطفال مع إعداد تربوي	
مقر الطالبات بشارع المنصور	طالبات	-	الملابس والنسيج مع إعداد تربوي	التصاميم
	طالبات	-	السكن وإدارة المنزل مع إعداد تربوي	
مقر الطلاب بالعابدية	-	طلاب	العمارة	الهندسة والعمارة الإسلامية

كليات
الجموم
والقنفذة
والليث
وأضم
فروع الجامعة

السنة التحضيرية بمقر الجامعة بالقنفذة والليث

البكالوريوس			الأقسام	الكلية	السنة التحضيرية
مقر الدراسة	طالبات	طلاب			
كلية الهندسة بالقنفذة	-	طلاب	هندسة التشييد	الهندسة	مسار الهندسة والحاسب الآلي
	-	طلاب	الهندسة الصناعية		
كلية الحاسب الآلي بالقنفذة	-	طلاب	علوم الحاسب الآلي	الحاسب الآلي	
كلية الطب بالقنفذة	طالبات	طلاب	الطب والجراحة	الطب	المسار الصحي
كلية العلوم الصحية بالقنفذة	-	طلاب	الخدمات الطبية الطارئة	العلوم الصحية	
كلية الهندسة بالليث	-	طلاب	هندسة الاتصالات والإلكترونيات	الهندسة	مسار الهندسة والحاسب الآلي
	-	طلاب	هندسة البيئة		
كلية الحاسب الآلي بالليث	-	طلاب	علوم الحاسب الآلي	الحاسب الآلي	
كلية العلوم الصحية بالليث	طالبات	طلاب	الصحة العامة	العلوم الصحية	المسار الصحي

التخصصات المتاحة في الجُموم والقنفذة

البكالوريوس			القسم	الكلية
مقر الدراسة	طالبات	طلاب		
الكلية الجامعية بالجُموم	طالبات	طلاب	الرياضيات	الكلية الجامعية بالجُموم
	-	طلاب	فيزياء	
	-	طلاب	الإحياء	
	-	طلاب	كيمياء	
	-	طلاب	اللغة العربية	
	طالبات	طلاب	الحاسب الآلي	
	طالبات	طلاب	المحاسبة	
	طالبات	-	الخدمة الاجتماعية	
	طالبات	-	الإعلام	
الكلية الجامعية بالقنفذة	طالبات	طلاب	الدراسات الإسلامية	الكلية الجامعية بالقنفذة
	طالبات	طلاب	اللغة العربية	
	طالبات	طلاب	اللغة الإنجليزية	
	-	طلاب	التربية البدنية	
	طالبات	-	التربية الأسرية مع إعداد تربوي	
	طالبات	طلاب	الرياضيات	
	طالبات	طلاب	الفيزياء	
	طالبات	طلاب	الكيمياء	
كلية الحاسب الآلي بالقنفذة	طالبات	-	علوم الحاسب الآلي	كلية الحاسب الآلي بالقنفذة

التخصصات المتاحة في الليث وأضم

البكالوريوس			القسم	الكلية
مقر الدراسة	طالبات	طلاب		
الكلية الجامعية بالليث	طالبات	-	الدعوة والثقافة الإسلامية	الكلية الجامعية بالليث
	طالبات	طلاب	اللغة والنحو والصرف	
	طالبات	طلاب	اللغة الإنجليزية	
	-	طلاب	الإعلام	
	طالبات	طلاب	الخدمة الاجتماعية	
	طالبات	-	التربية الأسرية مع إعداد تربوي	
	طالبات	طلاب	الرياضيات	
	طالبات	طلاب	الفيزياء	
	طالبات	-	الكيمياء	
كلية الحاسب الآلي بالليث	طالبات	-	علوم الحاسب الآلي	كلية الحاسب الآلي بالليث
الكلية الجامعية بأضم	طالبات	-	اللغة العربية	الكلية الجامعية بأضم
	طالبات	-	العلوم الأساسية - رياضيات - أحياء	
	طالبات	-	الحاسب الآلي	

كلية المجتمع
وكلية خدمة
المجتمع والتعليم
المستمر
دبلوم (مدة الدراسة سنتان)

دبلومات كلية المجتمع

دبلوم				القسم	الكلية
مقر الدراسة	التخصص	طالبات	طلاب		
مقر الطلاب بالعزيرية مقر الطالبات بشارع المنصور	علمي	طالبات	طلاب	الحاسب الآلي	كلية المجتمع بمكة المكرمة
	علمي	-	طلاب	فني معماري	
	علمي	طالبات	طلاب	المحاسبة المالية	
	علمي ونظري وإداري	طالبات	طلاب	التسويق	
	علمي	طالبات	طلاب	المصارف	


دبلومات كلية خدمة المجتمع والتعليم المستمر

دبلوم					الكلية
مقر الدراسة	التخصص	طالبات	طلاب	دبلوم	
مقر الطلاب بالعزيرية مقر الطالبات بالششة	علمي ونظري وإداري	طالبات	طلاب	الإدارة المكتبية	خدمة المجتمع والتعليم المستمر
	علمي ونظري وإداري	طالبات	طلاب	إدارة الموارد البشرية	

لمزيد من التفاصيل

الرجاء زيارة موقع كلية خدمة المجتمع والتعليم المستمر

<http://uqu.edu.sa/cse/index.php/ar/>



برامج السنة
التحضيرية
المسائية و السنة
التأهيلية المسائية
بمقر الجامعة الرئيس
وفرع الجامعة
بمحافظة القنفذة

السنة التحضيرية المسائية


ملحوظة	البكالوريوس			التخصص	الأقسام	الكلية	السنة التحضيرية المسائية
	مقر الدراسة	طالبات	طلاب				
البرامج بإشراف كلية خدمة المجتمع والتعليم المستمر بالتعاون مع عمادة السنة التحضيرية	مقر الطلاب بالعبادية مقر الطالبات بالششة	-	طلاب	علمي فقط	الهندسة الكهربائية	الهندسة والعمارة الإسلامية	مسار الهندسة والحاسب الآلي مكة المكرمة (الدراسة باللغة الإنجليزية)
		-	طلاب		الهندسة المدنية		
		-	طلاب		الهندسة الميكانيكية		
		طالبات	طلاب		علوم الحاسب الآلي	الحاسب الآلي ونظم المعلومات	
		-	طلاب		هندسة الحاسب الآلي		
البرامج بإشراف كلية خدمة المجتمع والتعليم المستمر بالتعاون مع عمادة السنة التحضيرية	مقر الطلاب بالعبادية مقر الطالبات بالششة	طالبات	طلاب	علمي وإداري	إدارة الأعمال	إدارة الأعمال	المسار الإداري مكة المكرمة (الدراسة باللغة الإنجليزية)
		طالبات	طلاب		التسويق		
		طالبات	طلاب		السياحة والفندقة		
		-	طلاب		إدارة أعمال الحج والعمرة		
		طالبات	طلاب		المحاسبة		

السنة التأهيلية المسائية

ملحوظة	البكالوريوس			القسم	الكلية
	مقر الدراسة	طالبات	طلاب		
البرامج بإشراف كلية خدمة المجتمع والتعليم المستمر	مقر الطلاب بالعبدية مقر الطالبات بالششه	طالبات	طلاب	السنة التأهيلية المسائية	الشريعة والدراسات الإسلامية
		طالبات	طلاب		اللغة العربية
		طالبات	طلاب		الدعوة وأصول الدين
		طالبات	طلاب		العلوم الاجتماعية
		طالبات	طلاب		العلوم الاقتصادية والمالية الإسلامية
		-	طلاب		العلوم التطبيقية

السنة التأهيلية المسائية بالقنفذة

ملحوظة	مقر الدراسة	البرامج المسائية				الكلية
		طالبات	طلاب	القسم	البرنامج	
البرامج بإشراف كلية خدمة المجتمع والتعليم المستمر	الكلية الجامعية بالقنفذة	طالبات	طلاب	كيمياء	السنة التأهيلية علوم تطبيقية	الكلية الجامعية بالقنفذة
		طالبات	طلاب	فيزياء		
		طالبات	طلاب	رياضيات		
		طالبات	طلاب	اللغة العربية	السنة التأهيلية لغة عربية	



برنامج
الانتساب
بكالوريوس

الانتساب (مكة المكرمة)

ملحوظة	البكالوريوس			القسم	الكلية
	مقر الدراسة	طالبات	طلاب		
البرامج بإشراف كلية خدمة المجتمع والتعليم المستمر	مقر الطلاب بالعابدية مقر الطالبات بربع ذاخر	طالبات	طلاب	الدعوة والثقافة	الدعوة وأصول الدين
		طالبات	طلاب	الكتاب والسنة	
		طالبات	طلاب	العقيدة	
	مقر الطلاب بالعابدية مقر الطالبات في الزاهر	طالبات	طلاب	اللغة والنحو والصرف	اللغة العربية
		طالبات	طلاب	البلاغة والنقد	
		طالبات	طلاب	الأدب	
	مقر الطلاب بالعابدية	-	طلاب	اقتصاد	العلوم الاقتصادية والمالية الإسلامية

الانتساب (الليث والقنفذة)

ملحوظة	البكالوريوس			القسم	الكلية
	مقر الدراسة	طالبات	طلاب		
البرامج بإشراف كلية خدمة المجتمع والتعليم المستمر	القنفذة	طالبات	طلاب	اللغة العربية	الكلية الجامعية بالقنفذة
		طالبات	طلاب	دراسات اسلامية	
	الليث	طالبات	-	الدعوة والثقافة الاسلامية	الكلية الجامعية بالليث
		طالبات	-	اللغة والنحو والصرف	

مع تمنياتنا لكم
بالتوفيق والسداد



جامعة أم القرى