

مطوية الأسبوع

الهدف:
تصنيف الحيوانات
في مجموعات
رسلت الحيوانات

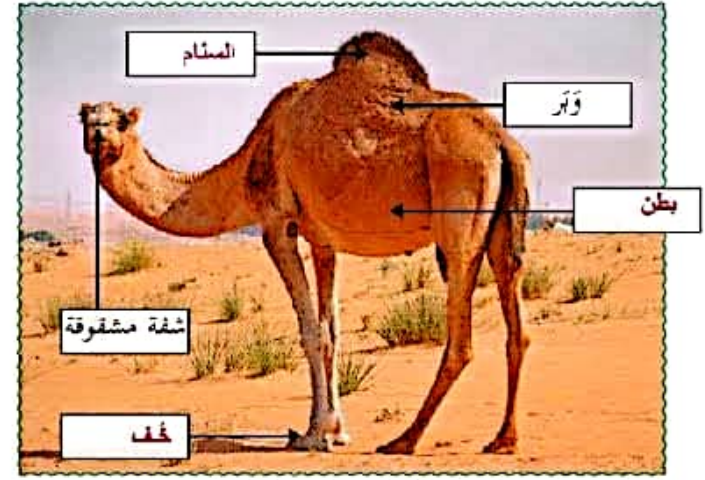


ALMARJ3.COM

- ١- سميت بذلك لأنها تعيش على نور واليابس
- ٢- يغطي جسمها جلد رطب مثل الضفادع
- ٣- وهي تكويش
- ٤- لها أربع أرجل وذيل
- ٥- تستطيع المشي السهلة والفكر

عجلة من عجلة للجسم





الدّرس الرَّابِع : التَّكْيِيفُ عِنْدَ الحَيَوَانَات



لُكَاةٌ

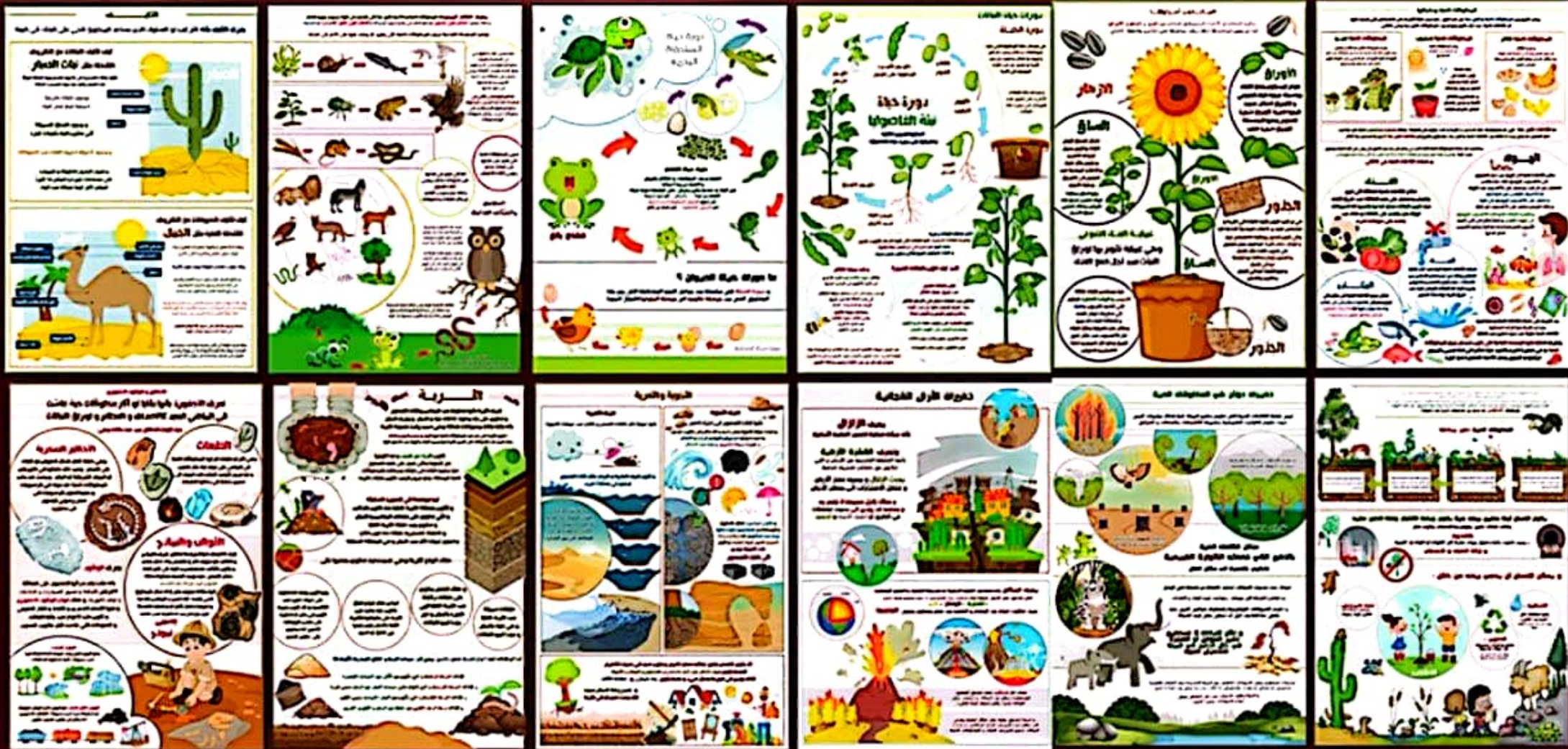


حَمَامَةٌ



عُقَابُ الثَّعَالِيْنَ





مطويات العلوم للصف الثالث الابتدائي الفصل الدراسي الاول (12)

الإبل

السنام

الفم المتشقق

تخزين الاكل والماء لمدة طويلة

يساعد على اكل الاشواك

تتحمل الثقل وتنقل الناس مسافات
كبيرة

سفينة الصحراء

ALMRJ3.COM



تكيف الجمل في الصحراء

ومنخراي يتخذان شكل شقين
ضيقين محاطين بالشعر ويمكنني
أن أغلقهما من الأمام لأحميهما مما
تحمله الرياح من دقائق الرمال



تَكْيِيفُ الْجَمَلِ فِي الصَّخْرَاءِ

يُخَزِّنُ الْجَمَلُ اللَّحْمَ فِي سِنَانِهِ لِتَسَاعُدِهِ
عَلَى الْبَقَاءِ فَتَرَهُ طَوِيلَةً مِنْ دُونِ هَذَا.

لِلْجَمَلِ قُدْرَةٌ عَلَى تَحْمِيلِ
الْفِطْرِ وَنَقْلِ الْمَاءِ.

شَقَّةُ الْجَمَلِ الْمَشْقُوقَةُ
تُسَاعِدُهُ عَلَى أَكْلِ النَّبَاتِ
الشَّوْكِيَّةِ.

خُفَّ الْجَمَلِ يُسَاعِدُهُ عَلَى السَّيْرِ
فَوْقَ الرَّمَالِ مِنْ دُونِ أَنْ يَقُوضَ فِيهَا
أَوْ يَشْعَرَ بِحَرَاقَتِهَا.

ALMRJ3.COM

الشرح والتفسير ٩٠

ورقة عمل تفاعلية
مظاهر التكيف في الصحراء

الصف الرابع

نواتج التعلم:

يصف بعض مظاهر التكيف للحيوانات في الصحراء.

تخزين الدهون في سنامه

حوافر عريضة تساعد على السير على الرمال

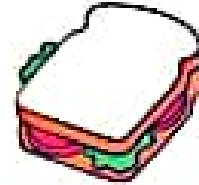
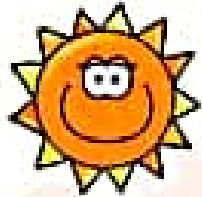
أغلاق ثقبى الأنف لمنع الرمال من الدخول إليها

اكتب كيف ساعدت الأعضاء المشار إليها بالأسهم الجمل على التكيف على الحياة في الصحراء ..



ALMRJ3.COM

حاجات المخلوقات الحية
لكي تعيش هي...



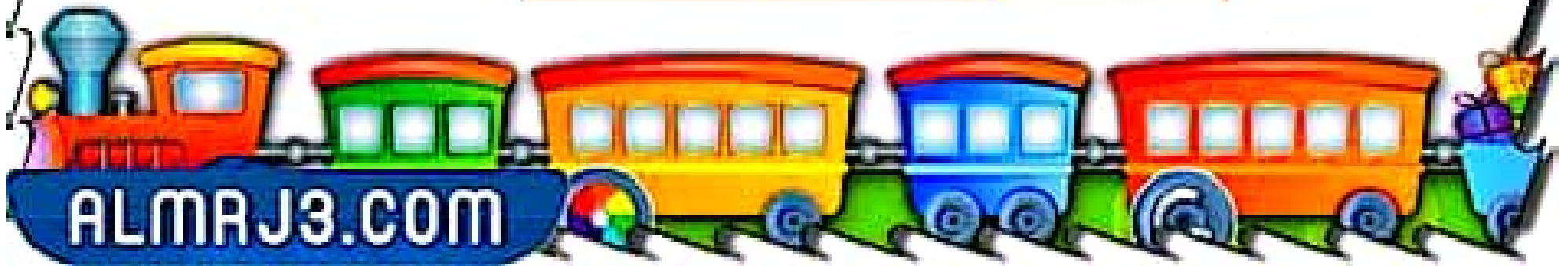
الماء الشمس الضوء المكان الهواء الغذاء

النمو التكاثر الاستجابة



أعمل مطوية، أخص فيها ما تعلمته عن التكيف والبقاء:

رسمك	ماذا تعلمت	الفكرة الرئيسية
		التكيفات
		تكيفات النباتات
		التعويه والمحاكاة



أَقْرَأْ وَ اتَعَلَّمْ

السؤال الأساسي

كيف ساعدت تراكيب أجسام المخلوقات الحية على بقائها؟

المفردات

التكيف

التخفي

نشاط تيلي

الهجرة

مهارة القراءة

التوقع

ما أتوقع	ما يحدث

كيف تساعد تراكيب المخلوقات الحية على بقائها حية؟

أنظر إلى الشكل أدناه. كيف تكيف الجمال للعيش في الصحراء؟
 هيأ الله سبحانه وتعالى تراكيب الجمال مكنته من العيش في الصحراء؛ فلجمال خفان يساعده على المشي على الرمال، فلا يغوص فيها، وهما يمنعان إحساسه بحرارة الرمل.

ومعظم طعام الجمال من النباتات الصحراوية ذات الأشواك الكثيرة، لذا جعل الله تعالى للجمال شفة مشقوقة تساعده على تناول هذا الطعام. كما يمكنه تحمّل العطش ونقص الماء.

وتعد هذه التراكيب أمثلة على التكيف. ويُقصد بالتكيف التركيب أو السلوك الذي يساعده المخلوق على البقاء حياً في البيئه.

تكيف الجمال في الصحراء

يُخزن الجمال الدهون في سنامه لتساعده على البقاء فترة طويلة من دون غذاء.

للجمال قدرة على تحمّل العطش ونقص الماء.



شفة الجمال المشقوقة تساعده على أكل النباتات الشوكية.

خف الجمال يساعده على المشي فوق الرمال من دون أن يغوص فيها أو يشعر بحرارتها.

أفكر وأتحدث وأكتب

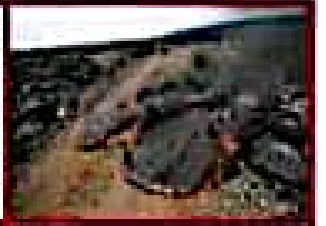
- المضردات. أوائل المخلوقات الحية التي تعيش في منطقة ما تسمى
- السبب والنتيجة أذكر الأسباب التي تحول بيئة جرداء خالية من الحياة إلى غابة.
- التفكير الناقد. كيف يؤثر التعاقب الأولي في سلاسل وشبكات الغذاء في النظام البيئي؟ أجيب عن هذا السؤال في ضوء ما درستُه عن السلاسل والشبكات الغذائية.

السبب	النتيجة
1-	2-
3-	4-
5-	6-

- أختار الإجابة الصحيحة. أي مما يلي يمثل تسلسلاً صحيحاً للتعاقب؟
 - أ- أشنات، أعشاب، شجيرات، أشجار
 - ب- أشجار، أعشاب، شجيرات، أشنات
 - ج- أعشاب، أشنات، شجيرات، أشجار
 - د- أشنات، شجيرات، أشجار، أعشاب
- السؤال الأساسي. كيف تُنمّر الأحاديث الطبيعية والإنسان النظام البيئي؟

ملخص مصور

تُسمى الكورث الطبيعية، والمخلوقات الحية، ونشاطات الإنسان لتغيرات في النظام البيئي.



هناك عدة أسباب وراء انقراض المخلوقات الحية، وسنظم الأنواع تتعرض بسبب فقدانها الموطن.



يحوّل التعاقب الأولي المنطقة التي تخلو من الحياة إلى مجتمع حيوي. ويحوّل التعاقب الثانوي المجتمع المصنوع السابق (أو ما يُسمى به) إلى مجتمع حيوي آخر.



المطويات أفكارية

معلومات عن النظام البيئي	الغرض من	معلومات إضافية

أعمل مطوية، ألخص فيها ما تعلمته عن التغيرات في الأنظمة البيئية.

العلوم والرياضيات

التربة بالأرقام

تتكون التربة في نظام بيئي بمعدل 2 ملم كل 10 سنوات، كم سنة تتنضج حتى تتكون تربة سمكها 2 سم؟

العلوم والكتابة

أنواع مهددة بالانقراض

اكتب موضوعاً عن بعض الأنواع المهددة بالانقراض، وأوضح لماذا هي كذلك؟ وما الطرق التي يمكن اتباعها للمحافظة عليها؟